



Ingenieurbüro Dipl. Ing. Gröticke und Partner GmbH

Bürodarstellung

Bahnhofstraße 15
34477 Twistetal-Berndorf

Tel.: 05631/9755-0

Fax: 05631/9755-812

Mail: info@groeticke.com

www.groeticke.com



● Unser Leitbild

- **Projektarbeit ist Miteinander** – wir zielen auf vertrauensvolle und partnerschaftliche Geschäftsbeziehungen mit langfristiger Ausrichtung ab
- **Ihre Idee** – unser Weg geht bis zu Ihrer vollsten Zufriedenheit
- **Von der ersten Idee bis zum finalen Projektabschluss** – wir sind immer mit ganzem Herzen dabei
- **Moderne Ingenieurkunst** – bei uns verknüpft mit traditionell hoher Kundenorientierung
- **Alles aus einer Hand** – Qualität führt zu Nachhaltigkeit





Geschäftsführende Gesellschafter:
R. Schmidt, C. Vicente (von links)

- Bürositz in 34477 Twistetal-Berndorf
- Aktuell 29 Mitarbeiter (+ 1 Senior-Berater)
- Beratung, Planung, Bauüberwachung (BT, MT, ET)
- Eigene Vermessungsabteilung
- Seit 1952 tätig in den Kernbereichen:
 - Abfallanlagen
(Deponiebau und -stilllegungen, Müllumschlagstationen)
 - Abwassertransport, -reinigung und Systemberechnungen
(Kanalisation, Regenrückhaltungen, Kläranlagen)
 - Infrastrukturplanung (ganzheitliche Planung)
 - Ingenieurvermessung, GIS, Leitungskataster
 - Kanalsanierung (KZE/KZB/Sanierung)
 - Konstruktiver Wasserbau und Renaturierung
 - Sicherheits- und Gesundheitsschutz-Koordination (SiGeKo)
 - Verkehrsanlagen und Ingenieurbauwerke
 - Wasserversorgung und Netzberechnungen
(Gewinnung, Förderung, Speicherung und Verteilung)

Über uns ...

1

Über uns ...

... Ihr Weg zu uns

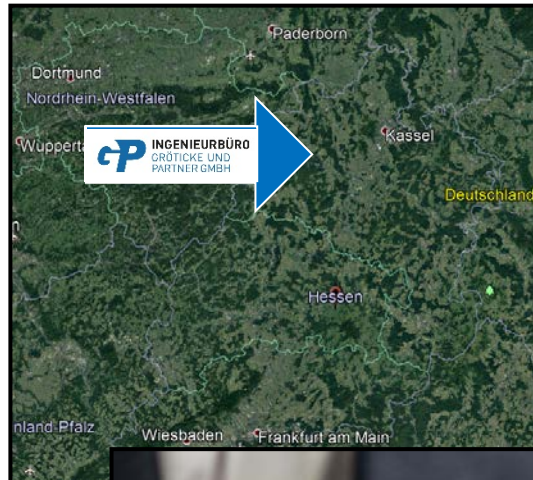


Referenzen

2

Impressum

3



www.groeticke.com

Herzlich
willkommen!



- CAD-Software
 - • 2 x AKG CAD
 - • 14 x card_1 mit diversen Modulen
 - • 15 x GEOvision³® Kernel
 - • 3 x INGRADA (auf GEOgraf-Basis)
 - • RZI (auf BricsCAD-Basis)
- Großgeräte
 - Plotter: HP T2300, HP 1050C+, HP 5500
 - Scanner DIN A0: Contex IQ Quattro 4420
 - 4 x Farb-Multifunktionsdrucker
- Vermessung
 - Kfz mit Vermessungseinbauten (mobiles Büro)
 - Trimble Tachymeter S6
 - Trimble GPS R8 (GPS und GLONASS)
 - Kanalmessstab



Über uns ...

1

Über uns ...

... unser Außenauftritt

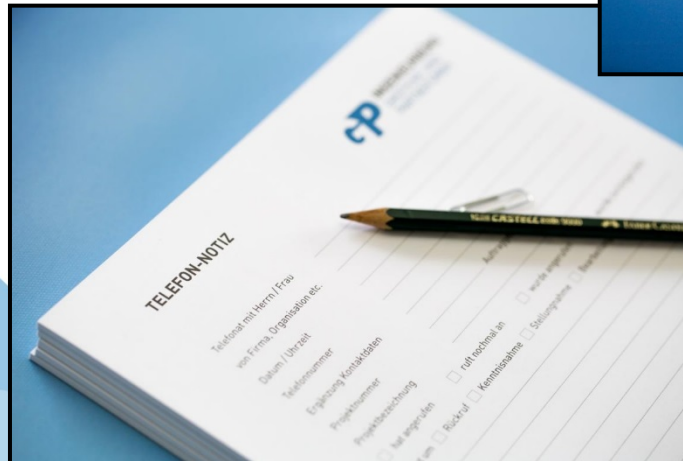


Referenzen

2

Impressum

3



www.groeticke.com

CP INGENIEURBÜRO
GRÖTICKE UND
PARTNER GMBH

Online-Auftritte:

Web: www.groeticke.com



Ingenieurbüro Gröticke und Partner GmbH



Gröticke und Partner

Über uns ...

1

Über uns ...

... Organigramm

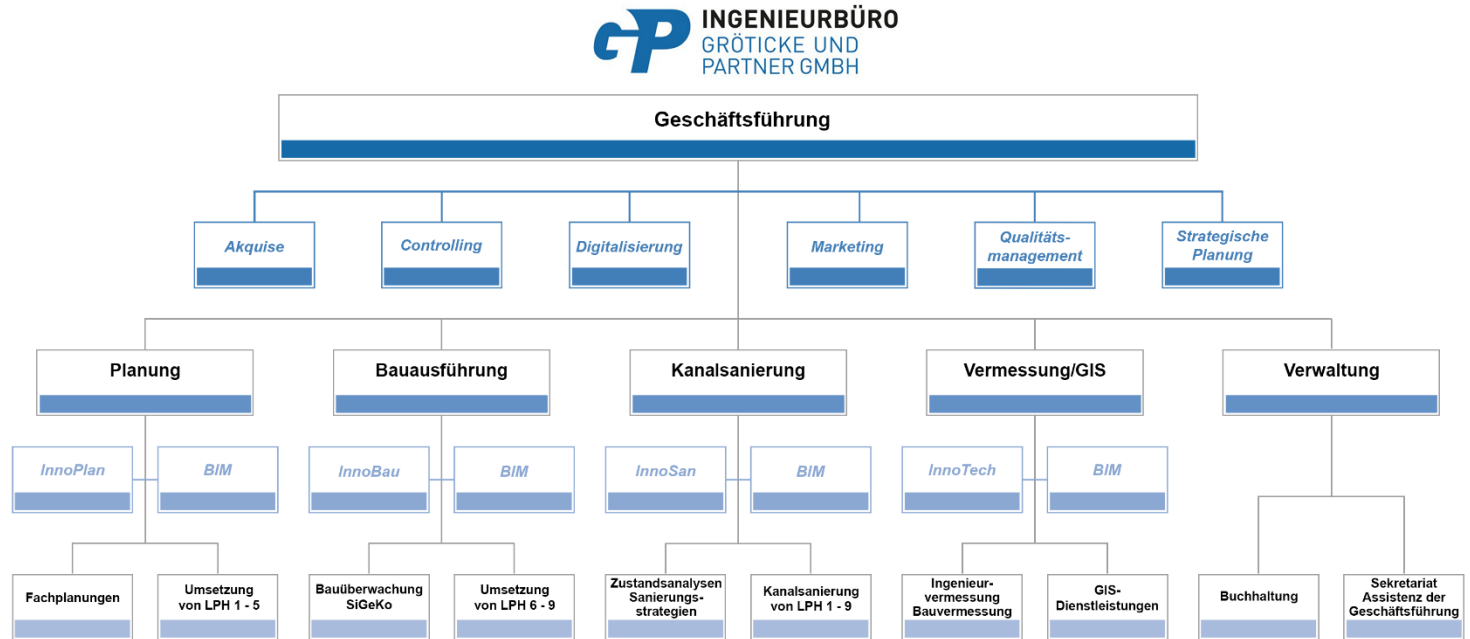


Referenzen

2

Impressum

3



Über uns ... 1

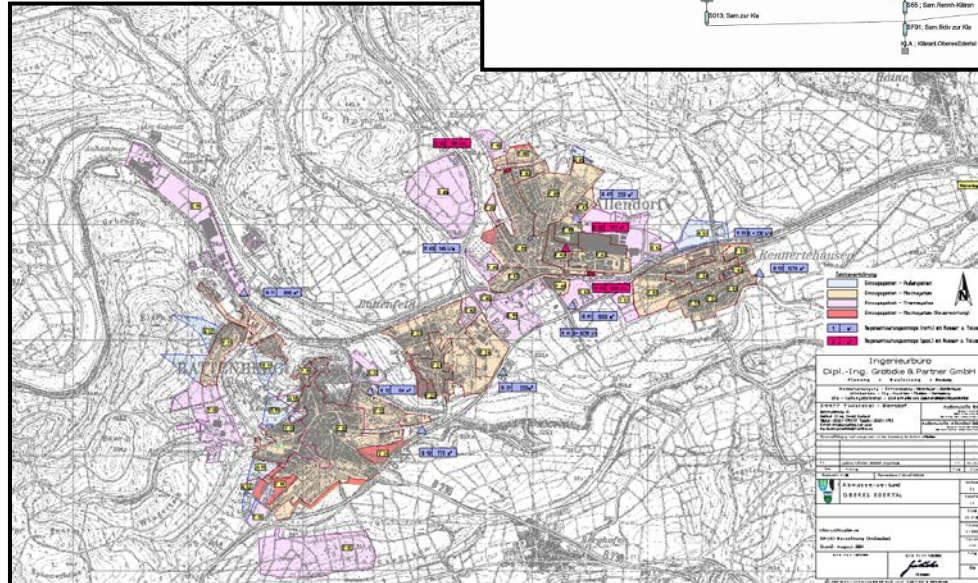
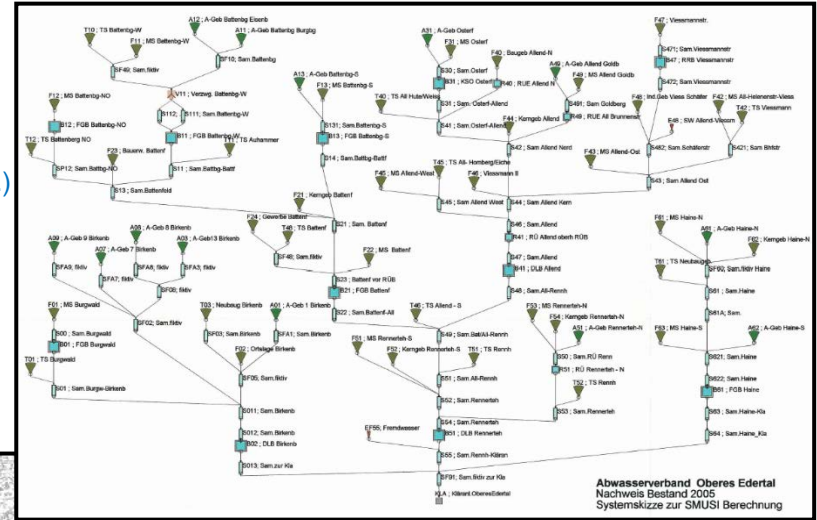
Referenzen 2

Impressum 3

Referenzen – Abwasserentsorgung Schmutzfrachtberechnungen



- Kunden: Kommunal und industriell
- Leistungen GuP:
 - Datenübernahme aus Kanalkataster und Bestandsplänen
 - Datenprüfung (befestigte Flächen, Fremdwasser etc.)
 - Nachweisberechnungen mit
 - SMUSI (Hessen) bzw.
 - MOMENT (Nordrhein-Westfalen)
 - Ausarbeitung von
 - Erweiterungsmaßnahmen,
 - Erneuerungsmaßnahmen und
 - Sanierungsvarianten



www.groeticke.com

Über uns ... 1

Referenzen 2

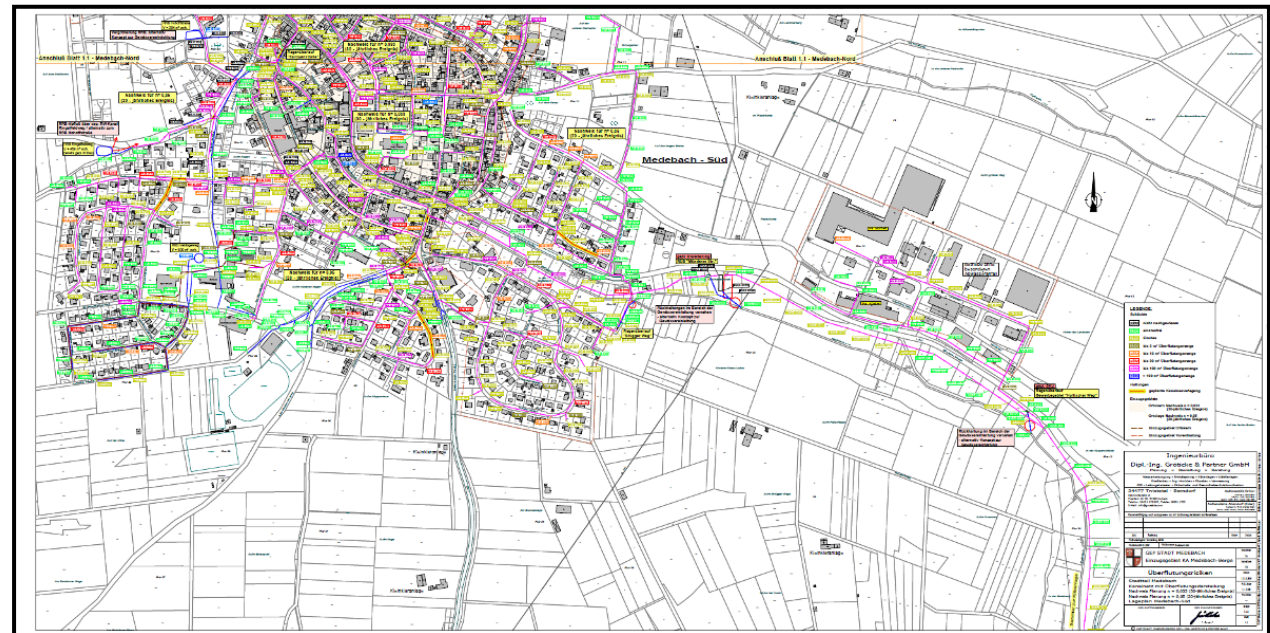
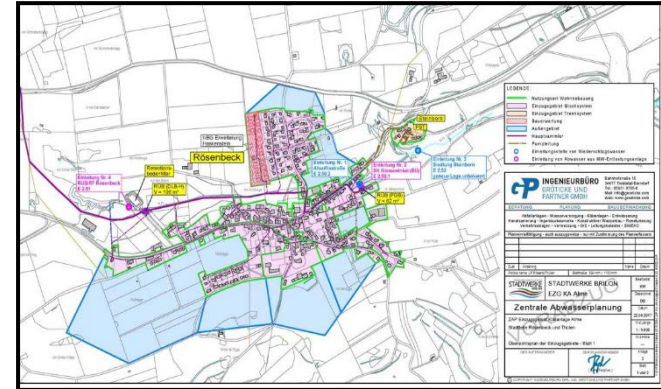
Impressum 3

Referenzen – Abwasserentsorgung

Abwasserbeseitigungskonzepte (ABK), Generalentwässerungsplanung (GEP), Zentrale Abwasserplanung (ZAP)



- Kunden: Kommunal und industriell
- Leistungen GuP:
 - Übernahme und Analyse sämtlicher relevanter Daten
 - Ermittlung des baulichen und hydraulischen Sanierungsbedarfs
 - Fremdwassermessung und -bewertung
 - Hydraulische Nachweise und Bewertung Überflutungsrisiken
 - Schmutzfrachtberechnung
 - Gewässerbeurteilung, Immissionsbetrachtungen



www.groeticke.com

Über uns ... 1

Referenzen 2

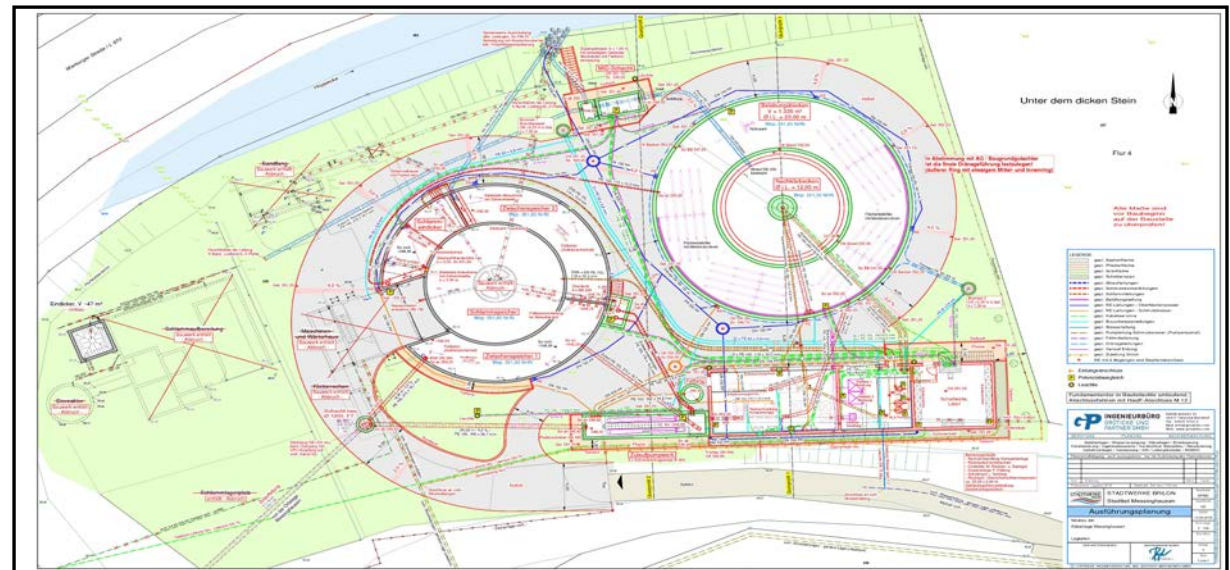
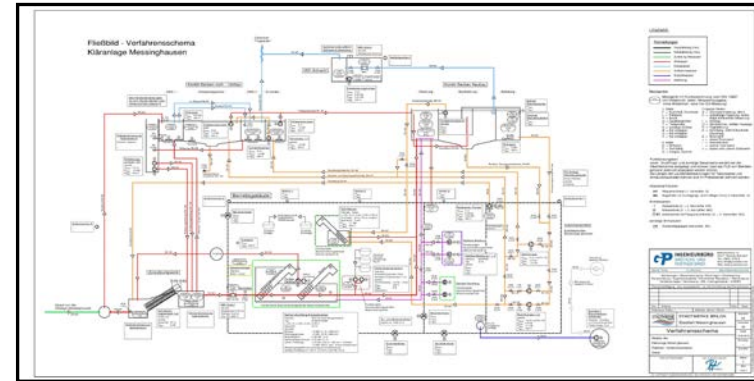
Impressum 3

Referenzen – Abwasserentsorgung

Planung und Ausführung von Sanierungs- und Erneuerungsmaßnahmen für Kläranlagen



- Kunden: Kommunal, industriell und Gebäudemanagement
- Leistungen GuP:
 - Aktualisierung Schmutzfrachtberechnungen
 - Erstellung RI-Schemata und Lastenhefte
 - Neubauten und Bestandsanlagenneukonzeptionierung (Bau-, Maschinen- und E/MSR-Technik)
 - Bedarfsplanung und Objektplanung
 - Erstellung von Einleit- und Förderanträgen
 - Ausschreibung und Vergabe
 - Bauoberleitung und Bauüberwachung
 - Objektbetreuungen



www.groeticke.com

Über uns ... 1

Referenzen 2

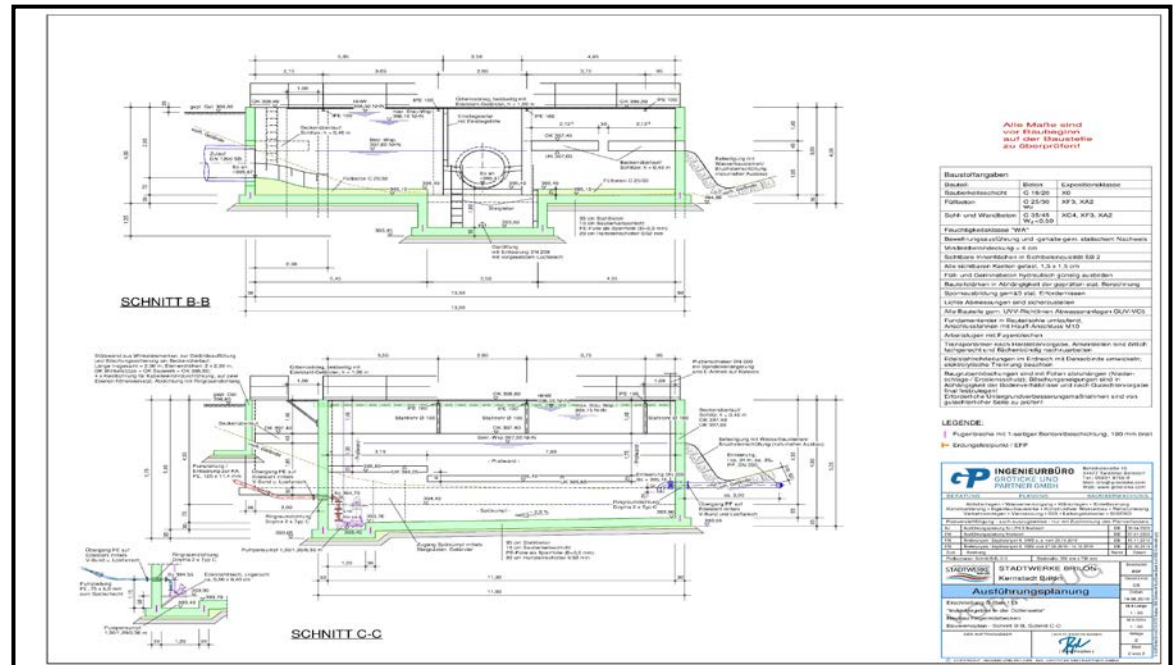
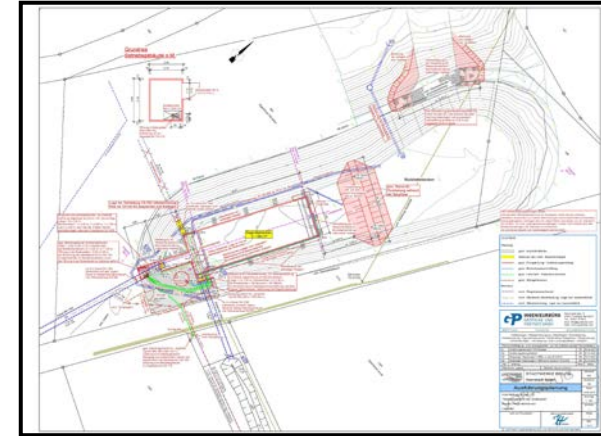
Impressum 3

Referenzen – Abwasserentsorgung

Planung und Ausführung von Sanierungs- und Erneuerungsmaßnahmen für Regenbecken



- Kunden: Kommunal, industriell
- Leistungen GuP:
 - Immissionsbetrachtung Gewässer
 - Neubauten und Bestandsanlagenneukonzeptionierung
 - Bedarfsplanung und Objektplanung
 - Erstellung von Einleit- und Förderanträgen
 - Ausschreibung und Vergabe
 - Bauoberleitung und Bauüberwachung
 - Objektbetreuungen



www.groeticke.com

Über uns ... 1

Referenzen 2

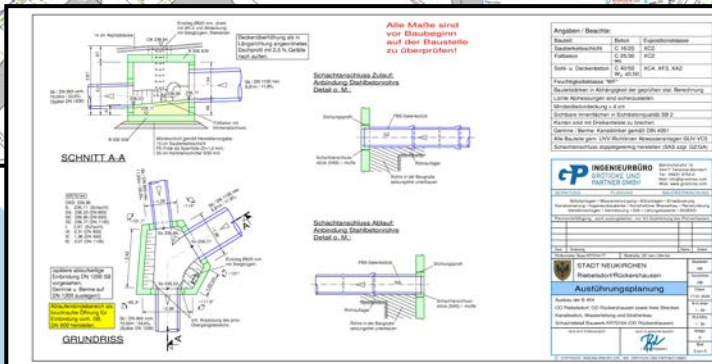
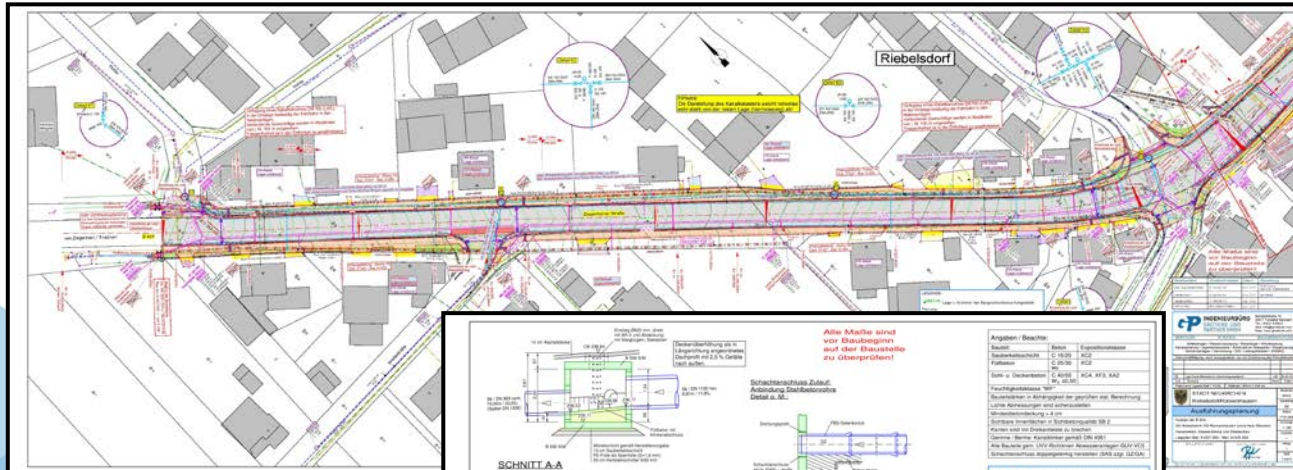
Impressum 3

Referenzen – Abwasserentsorgung

Planung und Ausführung von Erneuerungsmaßnahmen im Kanalisationsbereich



- Kunden: Kommunal, industriell und Gebäudemanagement
- Leistungen GuP:
 - Innerortslagen und Sammlerabschnitte
 - Bedarfsplanung und Objektplanung
 - Erstellung von Einleite- und Förderanträgen
 - Ausschreibung und Vergabe
 - Bauoberleitung und Bauüberwachung
 - Objektbetreuungen
 - Aktualisierung Kanalkataster



www.groeticke.com

Referenzen – Kanalzustand Erfassung/Bewertung (KZE/KZB)

Erfüllung der EKVO bzw. SÜwVKan mit Sanierungskonzepten



- Kunden: Kommunal, industriell und Gebäudemanagement
- Leistungen GuP:
 - Projektbegleitung und -überwachung der KZE (Kanalreinigung, optischen Inspektion und Dichtheitsprüfungen)
 - Auswertung der Ergebnissdaten aus der KZE
 - Erstellung von Sanierungskonzepten, teilweise unter Berücksichtigung weiterer Faktoren wie Investitionsprogramme Straßenbau und Trinkwasserversorgung (Bauprogramm)
 - weiterführende Betreuung der Netzbetreiber zur Abarbeitung der Sanierungsaufgaben

Software-Schnittstelle zur Darstellung von Kanalzustandsergebnissen (KZE/KZB).

Start | UEB | Info | Abkürzungsverzeichnis | Aktuelle Teileneit: 2016.0042 KZE-WSG III A BRO BR01MW11_LK (öffentlich)

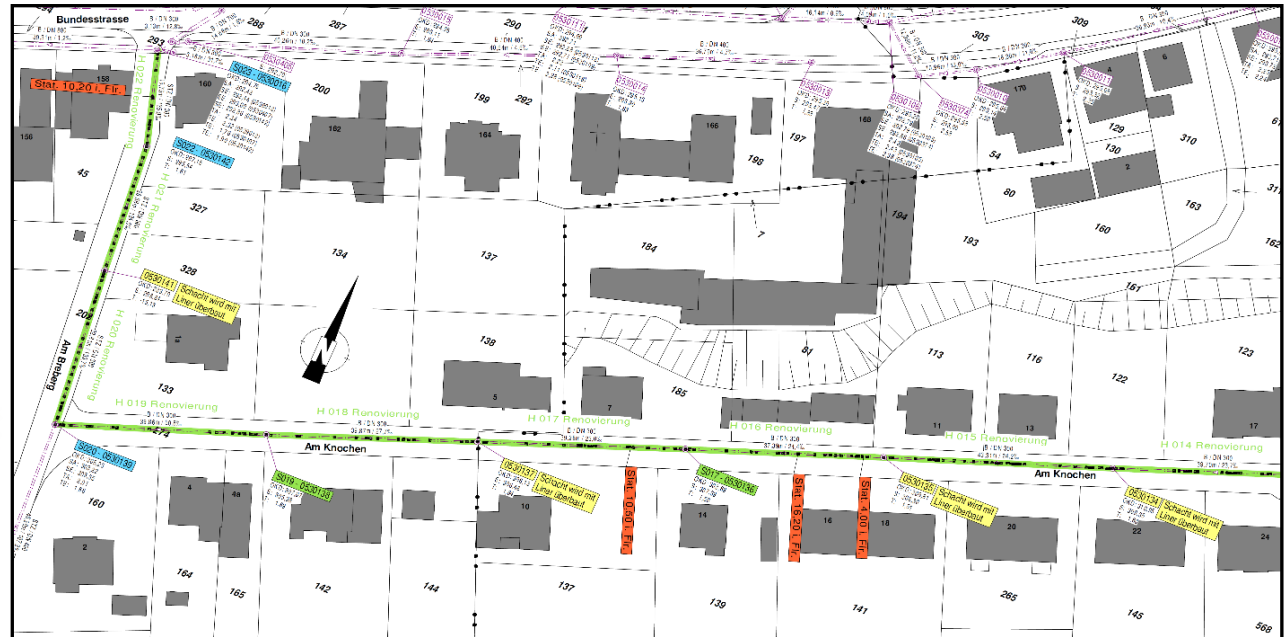
Anforderungsbezogene Klassifizierung von Einzelschäden | Bewertung von Randbedingungen | Ermittlung Sanierungsbedarf |

Nachfolgend werden XML-Inspektionsdatenpunkte angezeigt
Die Klassifizierung der Einzelschäden erfolgt mit Hilfe folgender technischer Standards: DIN EN 13508-2 und DWA-M 149-3

L	KDS	H	CT	G1	G2	U1	U2	Sk	D	S	B	Kategorie
6.1	BCA	E	A	150	0	12	0					Charakterisierung 1 (B): Riss - Rastlöcher an der Röhrrand erkennbar. Segmentierte nach am Platz
7.0	BAB	B	B	1	0	12	11			3	4	5
10.8	BAB	B	B	2	0	12	11			3	4	5
12.0	BCA	D	A	150	0	12	0					Charakterisierung 2 (B): am Röhrrand - ein Riss oder Bruch, der im Wesentlichen am Röhrrand verläuft
15.7	BAB	B	B	2	0	12	11			3	4	5
16.3	BAB	B	B	1	0	12	11			3	4	5
21.0	BAB	B	B	2	0	12	11			3	4	5
22.8	BAB	B	B	2	0	12	11			3	4	5
24.9	BAB	B	B	2	0	12	11			3	4	5
25.7	BAB	B	B	2	0	12	11			3	4	5
38.1	BCA	E	B	150	0	12	0					Charakterisierung 1 (B): Riss - Rastlöcher an der Röhrrand erkennbar. Segmentierte nach am Platz
38.1	BAB	B	B	0	0	12	0			3	4	5
38.1	BAD	B	B	0	0	12	0			3	4	5
39.7	BBF	C	C	0	0	4	6			3	4	5
39.7	BCE	XP	0	0	0	0	0			3	4	5

Anforderungsbezogene Objektklassen

Dachteil	Standschicht	Betriebschicht
1	1	3



Über uns ... 1

Referenzen 2

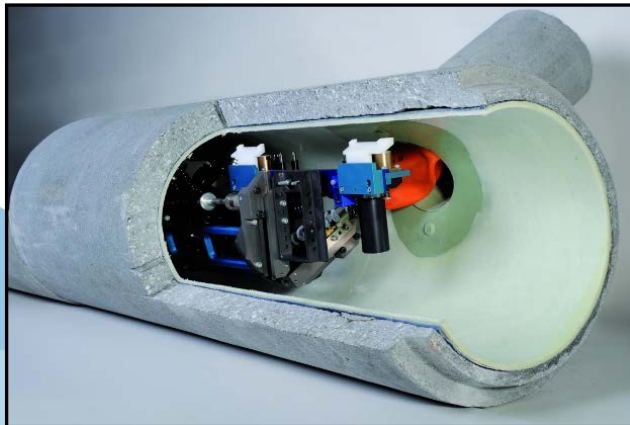
Impressum 3

Referenzen – Kanalsanierung

Umsetzungsmaßnahmen –
komplette Projektierung für offene und geschlossene Bauweisen



- Kunden: Kommunal, industriell und Gebäudemanagement
- Leistungen GuP:
 - Umsetzung von Kanalsanierungskonzeptionen
 - Klassische Kanalsanierung gekoppelt mit Erfahrungen beim Berst- und Relining sowie bei HDD- und Rohrvortriebsmaßnahmen
 - Bedarfsplanung und Objektplanung
 - Ausschreibung und Vergabe
 - Bauoberleitung und Bauüberwachung
 - Sichtung und Bewertung von KZE für VOB-Abnahmen
 - Objektbetreuungen
 - Aktualisierung Kanalkataster



Quelle: Produktwerbung Aarsleff



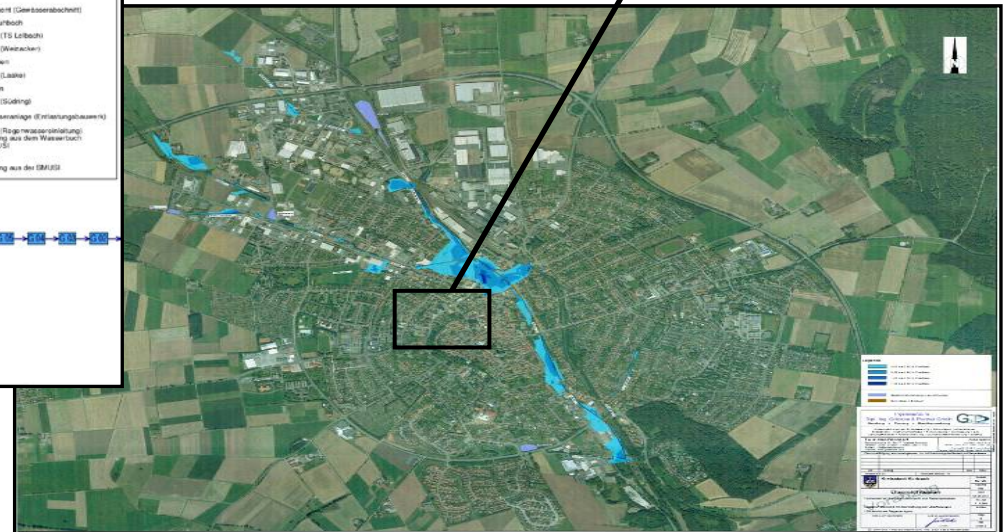
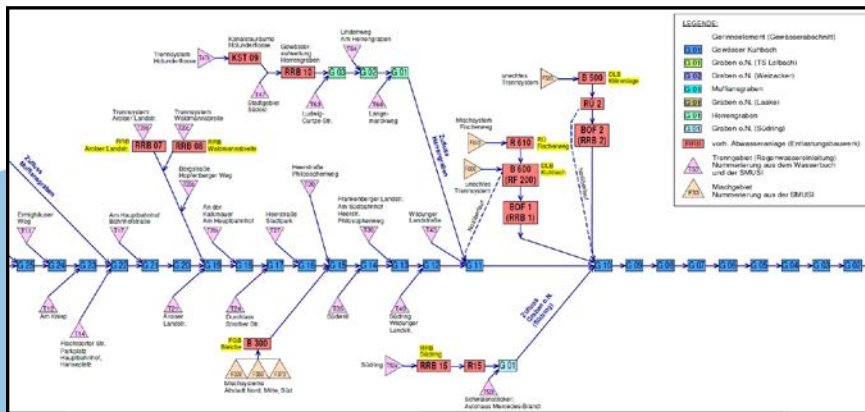
www.groeticke.com

Referenzen – Gewässer

Hydraulische Berechnungen und Immissionsbetrachtungen



- Kunden: Kommunal und industriell
- Leistungen GuP:
 - Projektplanung und Überwachung von mobilen Wasserstandsmessungen
 - Vermessungstechnische Aufnahme der nachzuweisenden Gewässerabschnitte
 - Aufmaß der Brücken und Durchlässe
 - Datenübernahme und -analyse
 - Niederschlags-Abfluss-Simulation (KALYPSO-Hydrologie)
 - Berechnung der Gewässerhydraulik (KALYPSO-WSPM)
 - Erstellung Überflutungspläne
 - Planung/Umsetzung von Regenrückhaltmaßnahmen
 - Immissionsbetrachtungen für Gewässer und Gewässerabschnitte



Über uns ... 1

Referenzen – Gewässer

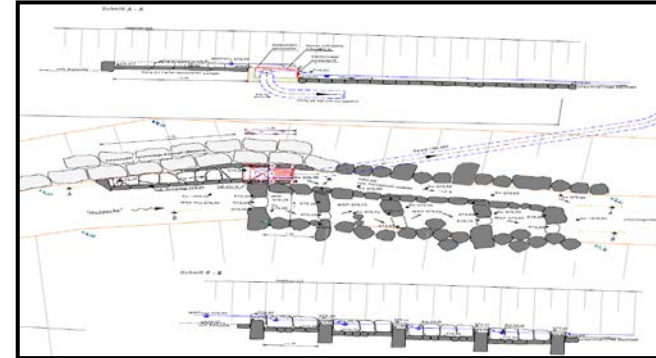
Konstruktiver Wasserbau und Renaturierungen



Referenzen 2

Impressum 3

- Kunden: Kommunal und industriell
- Leistungen GuP:
 - Bedarfsplanung und Objektplanung
 - Erstellung von wasserrechtlichen Genehmigungsanträgen und Förderanträgen
 - Ausschreibung und Vergabe
 - Bauoberleitung und Bauüberwachung
 - Objektbetreuungen



www.groeticke.com

Über uns ... 1

Referenzen 2

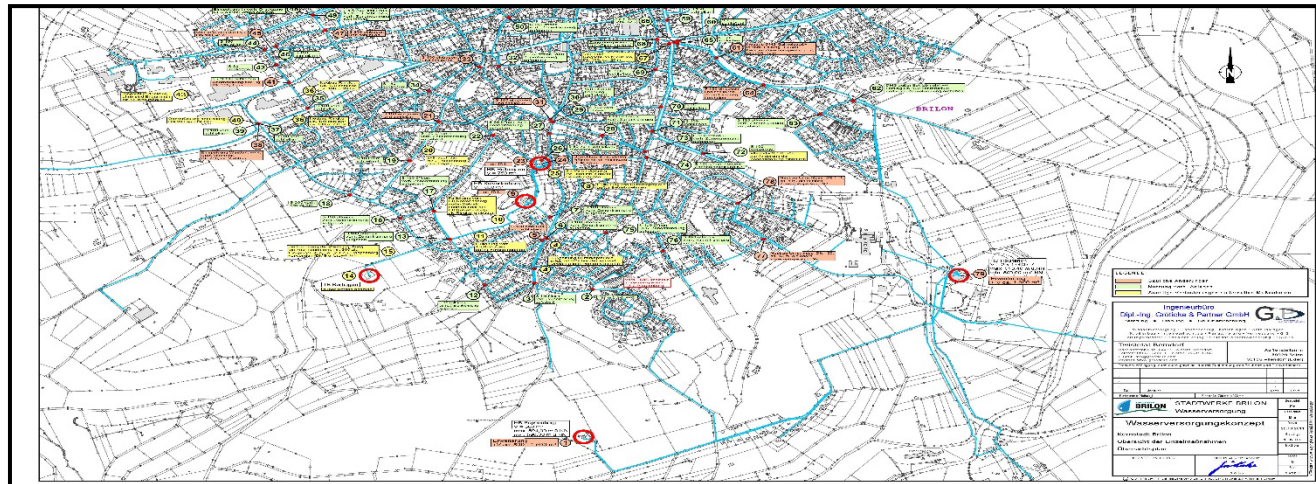
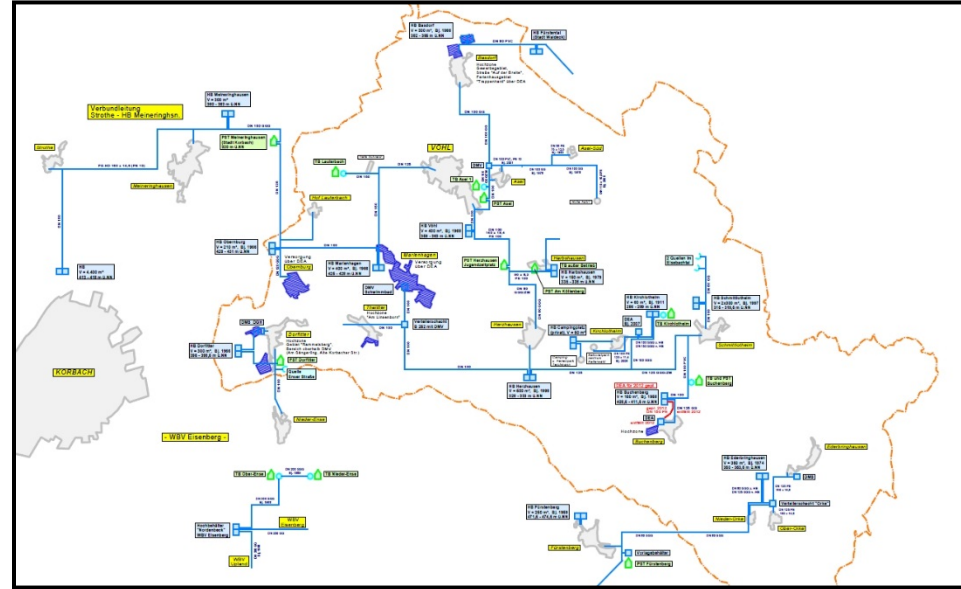
Impressum 3

Referenzen – Wasserversorgung

Generalwasserversorgungskonzepte, Netzberechnungen



- Kunden: Kommunal und industriell
- Leistungen GuP:
 - Netzberechnung mit STANET, rd. 400 km Ortsnetze und Verbundleitungen
 - Variantenuntersuchungen für verschiedene Versorgungswege
 - Brandschutznachweise
 - Nachweise der Hochbehälter
 - Herausarbeitung von Maßnahmenkatalogen und Kostenprognosen für bauliche Umsetzungen



www.groeticke.com

Über uns ... 1

Referenzen – Wasserversorgung



Planung und Ausführung
von Erneuerungsmaßnahmen der Wasserverteilung

Referenzen 2

Impressum 3

- Kunden: Kommunal, industriell
- Leistungen GuP:
 - Innerortslagen und Transportstrecken
 - Bedarfs- und Objektplanung
 - Erstellung von Förderanträgen
 - Ausschreibung und Vergabe
 - Bauoberleitung und Bauüberwachung
 - Objektbetreuungen
 - Aktualisierung Wasserleitungskataster



www.groeticke.com

Über uns ... 1

Referenzen 2

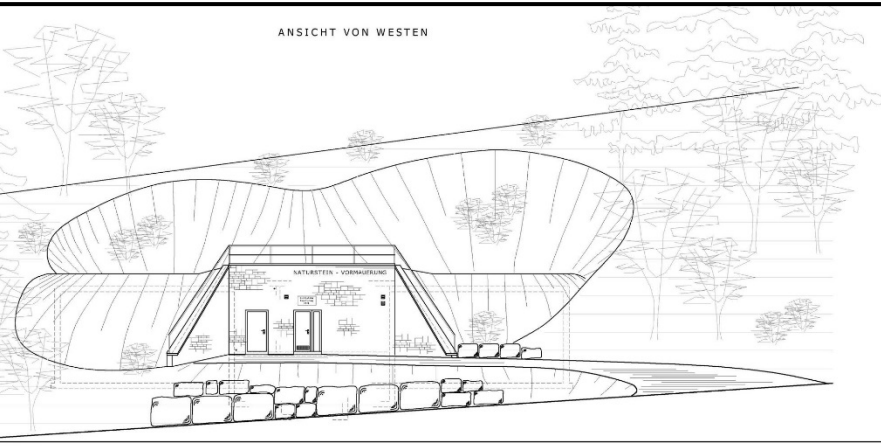
Impressum 3

Referenzen – Wasserspeicherung

Planung und Ausführung von Sanierungs- und Erneuerungsmaßnahmen von Behältern



- Kunden: Kommunal, industriell
- Leistungen GuP:
 - Hochbehälter, Zisternen, Speicher- und Löschteiche
 - Projektbegleitung und Überwachung von Entnahmemessungen
 - Bemessung und Auslegung der Behältersysteme
 - Bedarfs- und Objektplanung
 - Erstellung von Förderanträgen
 - Ausschreibung und Vergabe
 - Bauoberleitung und Bauüberwachung
 - Objektbetreuungen



Alle Maße sind vor Baubeginn auf der Baustelle zu überprüfen

Projektname		Menge	
34477 Twistetal - Bernsorf		Aufbauweise Beton	
Aufbauweise Beton		Aufbauweise Beton	
Ingenieurbüro Dipl.-Ing. Gröticke & Partner GmbH Planung • Beauftragung • Beratung			
Wasserbauingenieur • Landschaftsplanung • Energieplanung • Anlagenplanung Strukturanalyse • Tragwerksplanung • Statik • Sanierungstechnik BIM • 3D-Modellierung • VR • AR • VR • AR			
34477 Twistetal - Bernsorf		Aufbauweise Beton	
Aufbauweise Beton		Aufbauweise Beton	
Hochauerlandwasser GmbH Aufm Brinke 11, 59872 Meschede			
Ausführungsplanung			
Stadt Olsberg, Stadtteil Bruchhausen Neubau des Hochbehälters "Apfelberg"			
Ansicht von Westen			
DIA KLAVIERZEICHNUNG		DIA KLAVIERZEICHNUNG	
DIA KLAVIERZEICHNUNG		DIA KLAVIERZEICHNUNG	

www.groeticke.com

Über uns ... 1

Referenzen 2

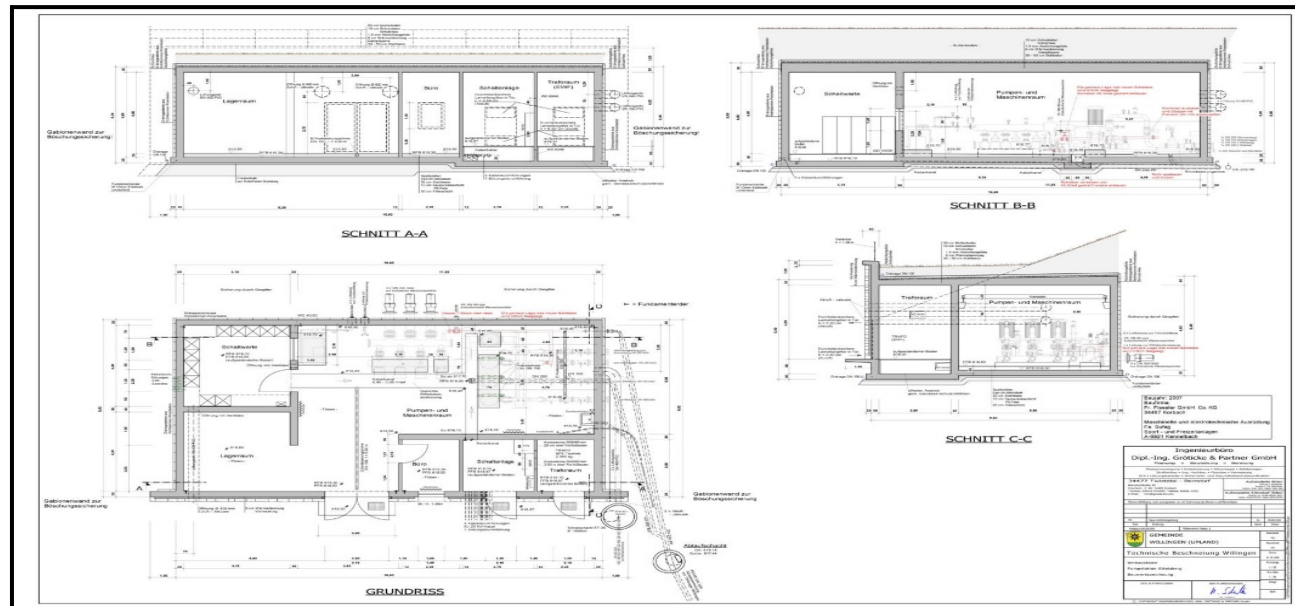
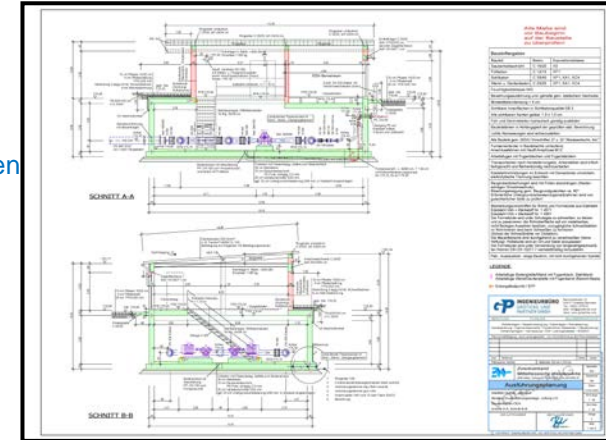
Impressum 3

Referenzen – Wasserförderung

Planung und Ausführung
von Sanierungs- und Erneuerungsmaßnahmen von TB/DEA/DMS



- Kunden: Kommunal, industriell
- Leistungen GuP:
 - Tiefbrunnen, Druckerhöhungs- und Druckminderanlagen
 - Projektbegleitung/Überwachung von Netzdruckmessungen
 - Bemessung/Auslegung Förder- und Regulierungssysteme
 - Bedarfs- und Objektplanung
 - Erstellung von Erlaubnis- und Förderanträgen
 - Ausschreibung und Vergabe
 - Bauoberleitung und Bauüberwachung
 - Objektbetreuungen
 - Bestandsplanerstellung



www.groeticke.com

Über uns ... 1

Referenzen 2

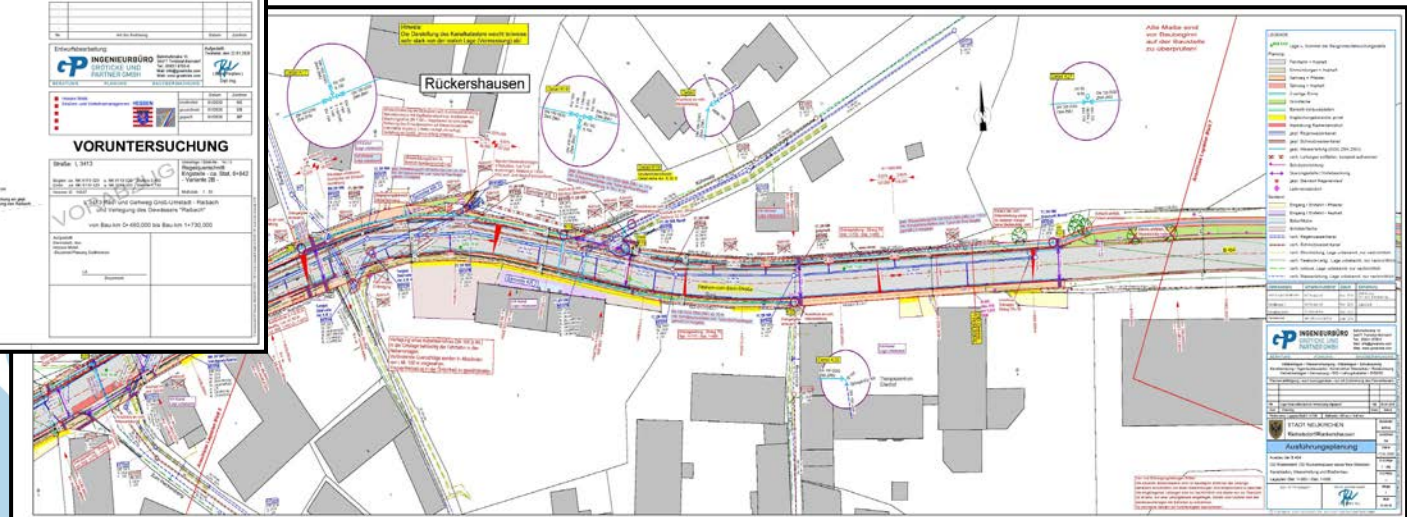
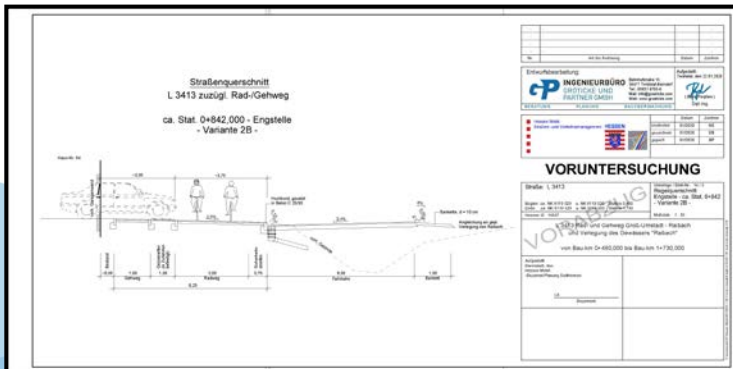
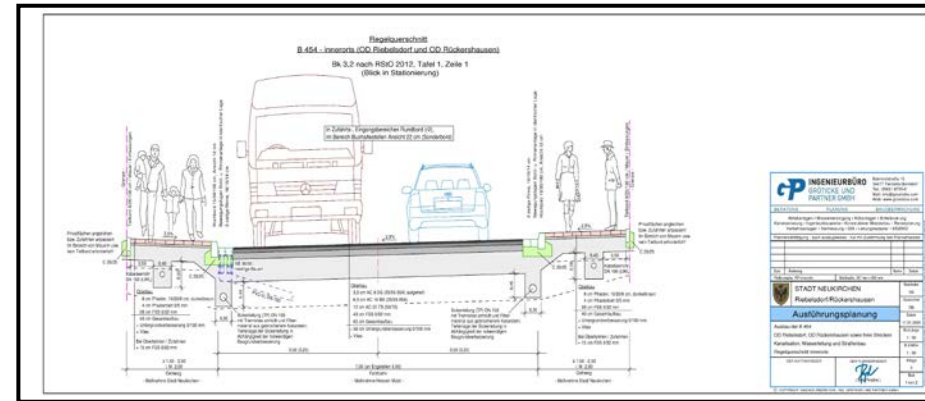
Impressum 3

Referenzen – Verkehrsanlagen

Planung und Ausführung von Gehwegen, Straßen- und Radwegenetzen



- Kunden: Kommunal, Straßenbauasträger (Kreis, Land, Bund)
- Leistungen GuP:
 - Bemessung nach RStO
 - Knotenpunktgestaltungen
 - Umleitungsbeschilderungen
 - Bedarfs- und Objektplanung
 - Erstellung von Förderanträgen
 - Ausschreibung und Vergabe
 - Bauoberleitung und Bauüberwachung
 - Objektbetreuungen
 - Bestandsplanerstellung



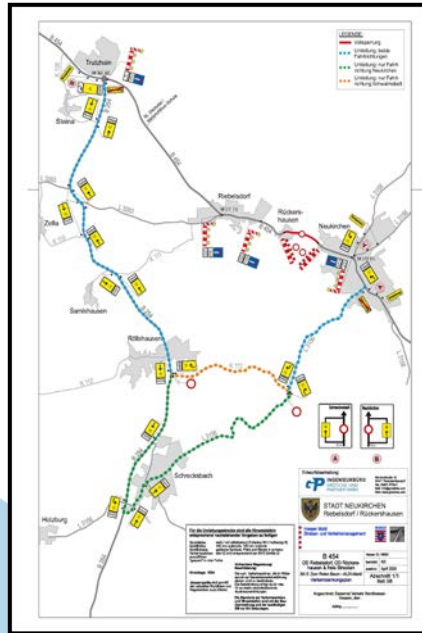
Über uns ... 1

Referenzen – Verkehrsanlagen

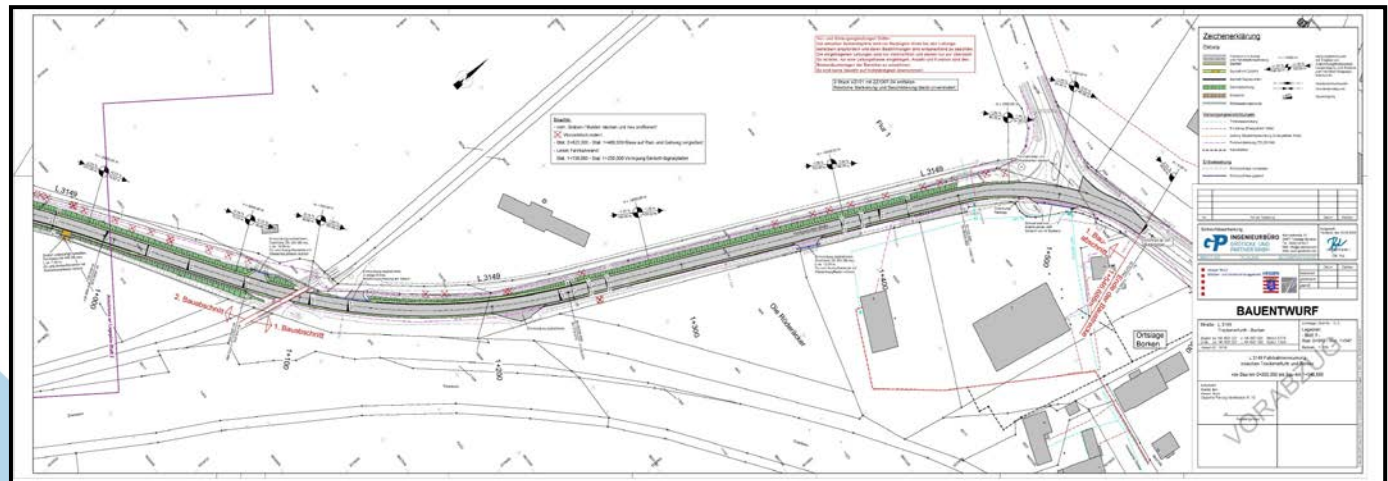
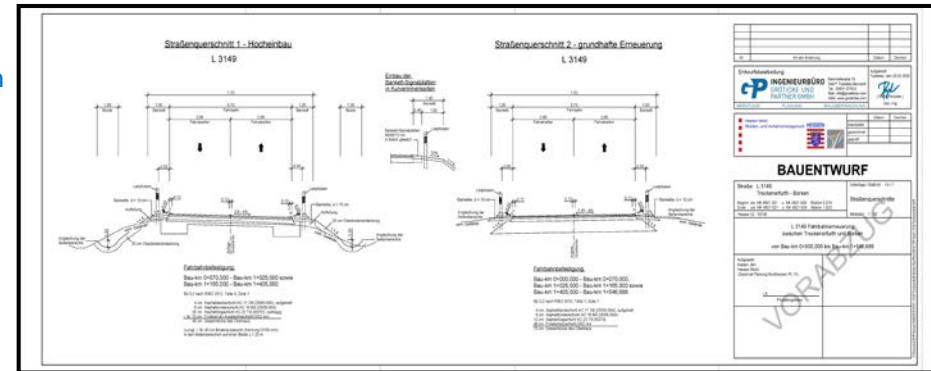


Referenzen 2

Impressum 3



- Kunden: Kommunal, Straßenbaulastträger (Kreis, Land, Bund)
- Leistungen GuP:
 - Bemessung nach RStO
 - Knotenpunktgestaltungen
 - Verkehrslenkungsmaßnahmen
 - Bedarfs- und Objektplanung
 - Erstellung von Förderanträgen
 - Ausschreibung und Vergabe
 - Bauoberleitung und Bauüberwachung
 - Objektbetreuungen
 - Bestandsplanerstellung



Über uns ... 1

Referenzen 2

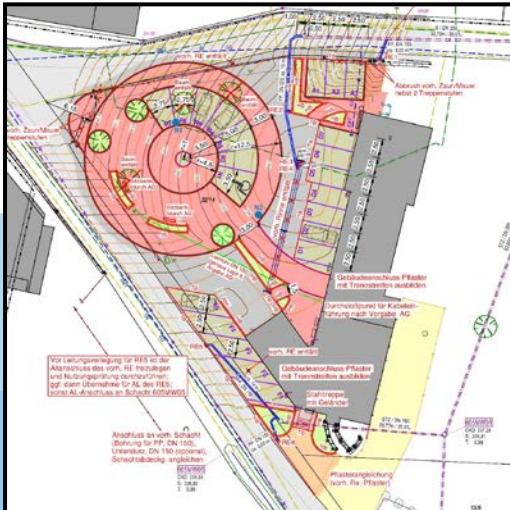
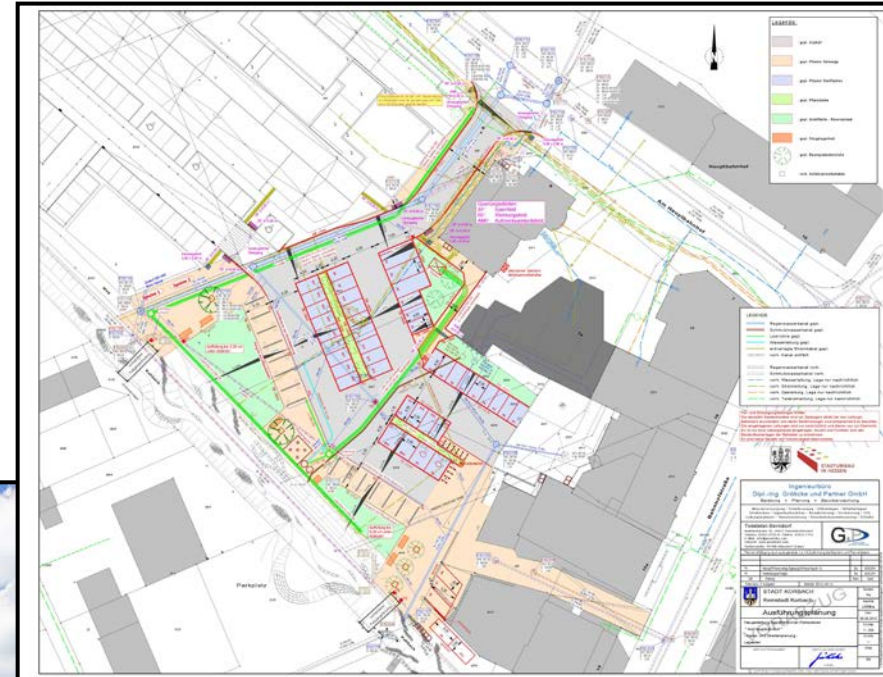
Impressum 3

Referenzen – Verkehrsanlagen

Planung und Ausführung von Freianlagen und Platzgestaltungen



- Kunden: Kommunal
- Leistungen GuP:
 - Freiflächenplanung
 - Bedarfs- und Objektplanung
 - Erstellung von Förderanträgen
 - Ausschreibung und Vergabe
 - Bauoberleitung und Bauüberwachung
 - Objektbetreuungen
 - Bestandsplanerstellung



www.groeticke.com

Über uns ... 1

Referenzen 2

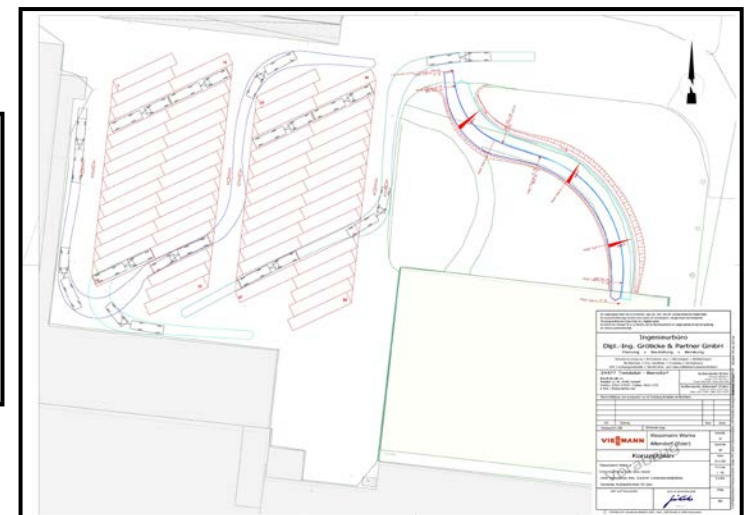
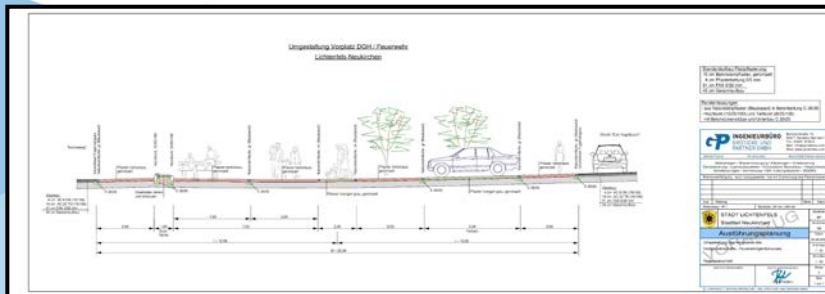
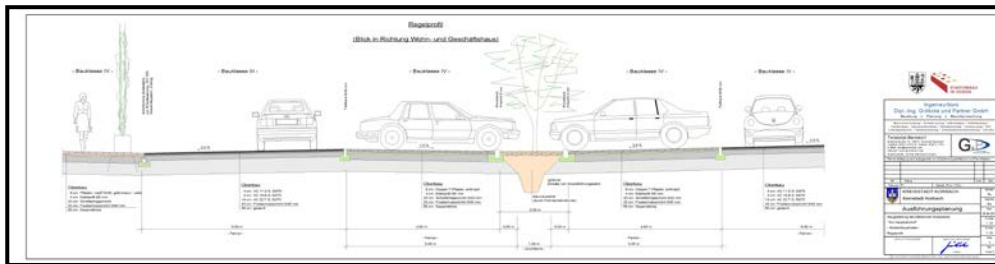
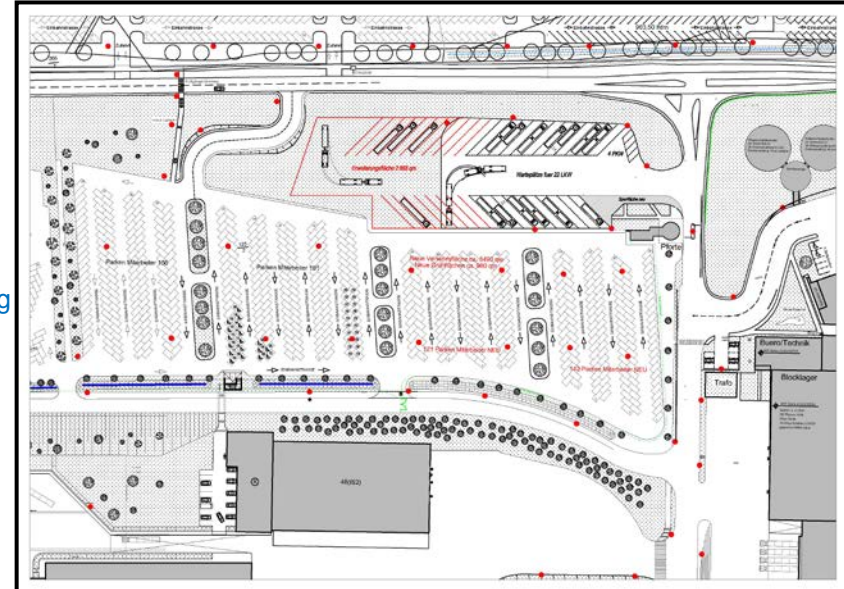
Impressum 3

Referenzen – Verkehrsanlagen

Planung und Ausführung von Parkplätzen für Pkw- und Lkw-Aufstellung



- Kunden: Kommunal, industriell
- Leistungen GuP:
 - Bemessung nach Kundenvorgabe
 - Bedarfs- und Objektplanung
 - Erstellung von Förderanträgen
 - Ausschreibung und Vergabe
 - Bauoberleitung und Bauüberwachung
 - Erstellung unter laufendem Betrieb
 - Objektbetreuungen
 - Bestandsplanerstellung



www.groeticke.com

Über uns ... 1

Referenzen 2

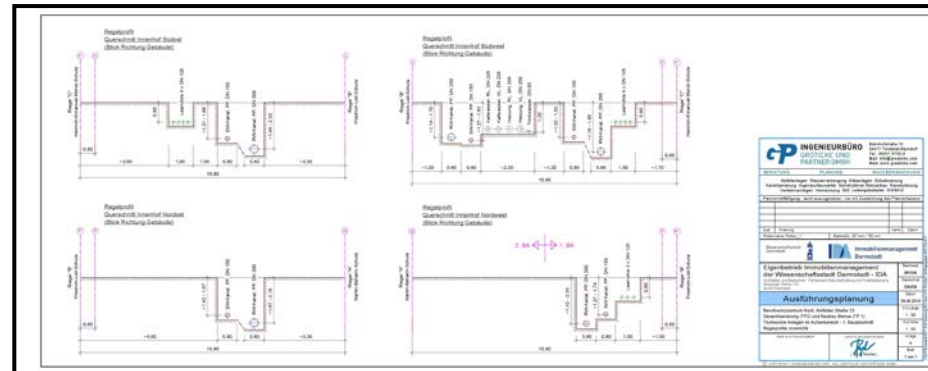
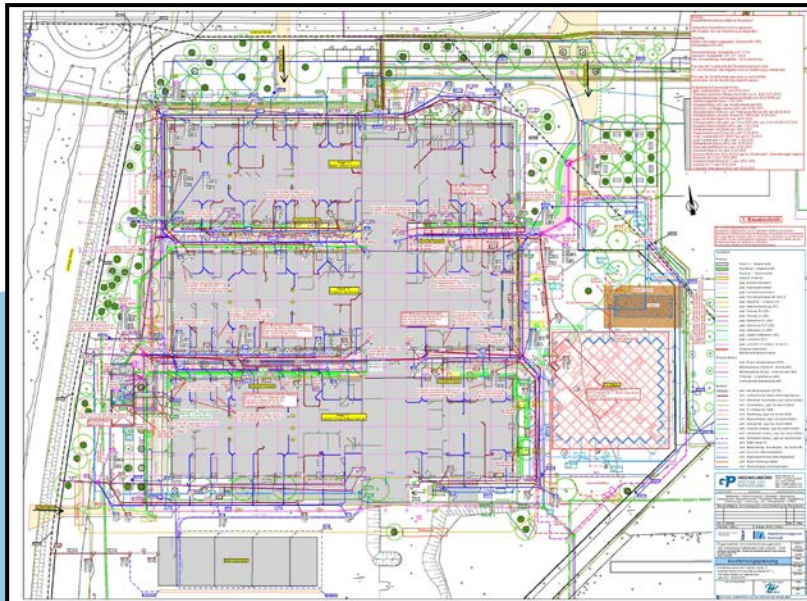
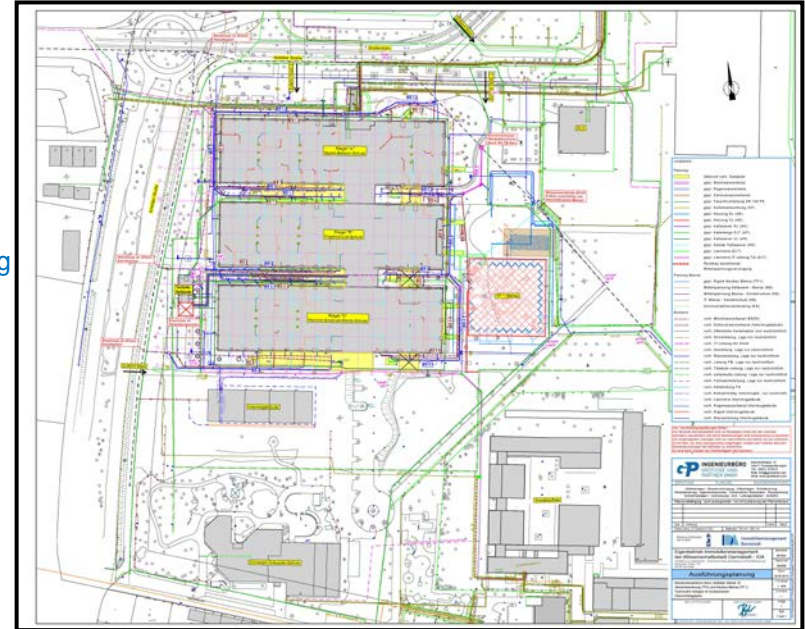
Impressum 3

Referenzen – Infrastruktur

Planung und Ausführung von Infrastrukturmaßnahmen bei Schulobjekten



- Kunden: Schulträgerschaften
- Leistungen GuP:
 - Bedarfs- und Objektplanung
 - Planung Infratrassen aller Medien
 - Ausschreibung und Vergabe
 - Bauoberleitung und Bauüberwachung
 - Erstellung unter laufendem Betrieb
 - Objektbetreuungen
 - Bestandsplanerstellung



www.groeticke.com

Über uns ... 1

Referenzen – Ingenieurbau

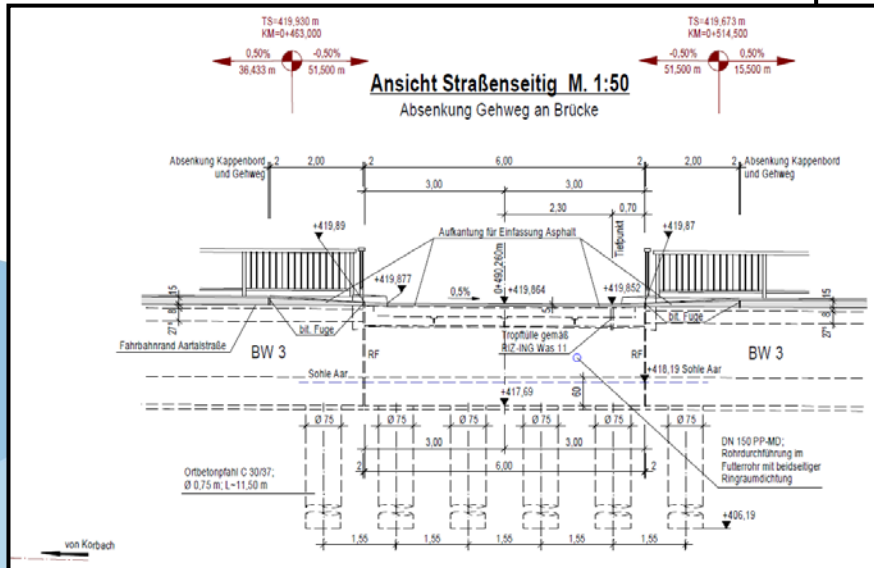
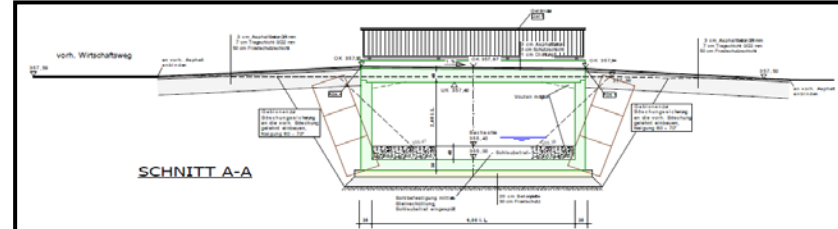
Brücken, Rahmendurchlässe, Stützwände



Referenzen 2

Impressum 3

- Kunden: Kommunal, industriell
- Leistungen GuP:
 - Gewässerhydraulik
 - Bedarfs- und Objektplanung
 - Erstellung von wasserrechtlichen Genehmigungsanträgen und Förderanträgen
 - Ausschreibung und Vergabe
 - Bauoberleitung und Bauüberwachung
 - Objektbetreuungen



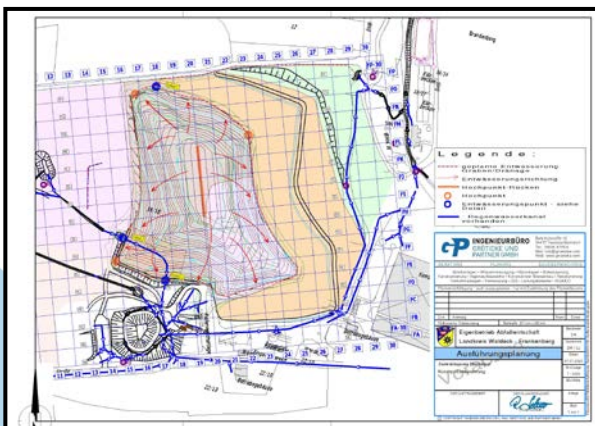
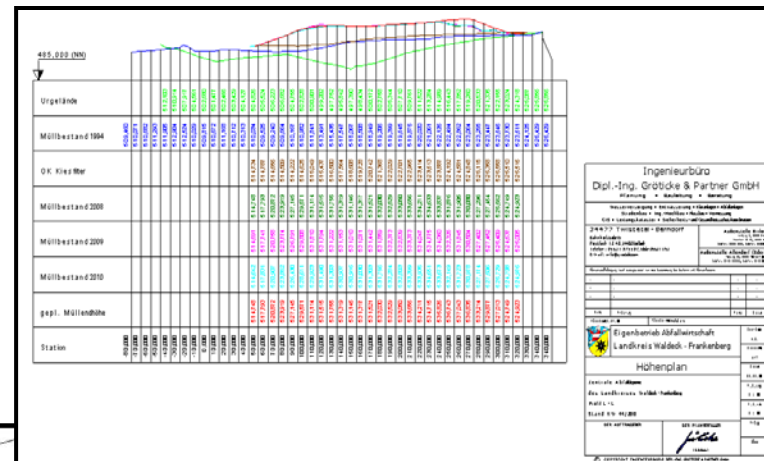
www.groeticke.com

Referenzen – Deponiebau

Kreismülldeponie, Müllumschlagstationen



- Kunden: (Inter)Kommunal; Trägerschaften
- Leistungen GuP:
 - Entwurfs-, Bau- und Bestandsvermessung
 - Vermessung Deponiekörper mit Erstellung DGM und Volumenermittlung
 - Erschließung, Müllumlagerungen
 - Entwässerungsanlagen, Tiefenrigolen, Abdichtungsarbeiten, Deponiegas- sowie Klär- und Kompostierungsanlagen
 - Müllumschlagstationen
 - Bedarfs- und Objektplanung
 - Erstellung von Genehmigungsanträgen (bspw. Stilllegungen, Abdichtungen)
 - Ausschreibung und Vergabe
 - Bauoberleitung und Bauüberwachung
 - Objektbetreuungen



Über uns ... 1

Referenzen 2

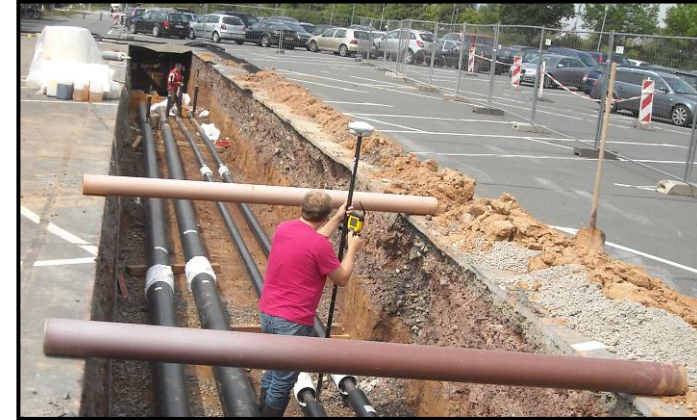
Impressum 3

Referenzen – Vermessung

Erstellung und Pflege von Kanal- und Leitungskatastern,
Entwurfs-, Bau- und Bestandsvermessung



- Kunden: Kommunal und industriell
- Leistungen GuP:
 - Digitalisierung analoger Bestandspläne
 - Vergabe einheitlicher Nummerierungsschematas (Straßenschlüssel o.ä.)
 - Geländeaufnahmen, Erstellung DGM, Achsabsteckungen, Flächen- und Volumenermittlungen etc.
 - Vermessungstechnische Aufnahme (Kanal- und Wasserleitungsnetze etc.)
 - Vermessungstechnischer Innendienst
 - Stetige Netz- und Katasterpflege der Änderungen durch Baumaßnahmen o. ä.



www.groeticke.com

Über uns ... 1

Referenzen 2

Impressum 3

Referenzen – SiGeKo

Planung und Umsetzung von Sicherheits- und Gesundheitsschutzmaßnahmen



- Kunden: Kommunal, industriell
- Leistungen GuP:
 - Erstellung von Vorankündigungen gemäß Baustellenverordnung
 - Erstellung und Fortschreibung von Sicherheits- und Gesundheitsschutzplänen
 - Stellung eines Sicherheits- und Gesundheitsschutzkoordinators zur Beaufsichtigung der Baustellenabläufe und gegenseitigen Beeinflussungen der am Bau Beteiligten
 - Maßnahmenbezogene Gefährdungsanalysen



www.groeticke.com

Sicherheits- und Gesundheitsschutzkoordination

Bauherr:
Stadtwerke Brilon
Keffeler Straße 27
59929 Brilon

Der Sicherheits- und Gesundheitsschutzplan ist in der Bauleitung hinterlegt.

Es gelten folgende Arbeitsschutzgrundsätze:

INGENIEURBÜRO GRÖTICKE UND PARTNER GMBH

Absturzgefahr	Warnung vor schwebender Last	Warnung vor gesundheitsgefährlichen Stoffen	Warnung vor beweglichen Baumaschinen
Zutritt für Unbefugte verboten	Aufenthalt unter der Last verboten	Genuss von Alkohol verboten	Feuer, offenes Licht und Rauchen verboten (in Gefahrenzonen)
Sicherheitsschuhe benutzen mindestens Schutzkategorie S3 (nach DIN EN 345)	Schutzhelm benutzen bei Gefährdung durch herabfallende oder umfallende Gegenstände	Augenschutz benutzen	Schutzhandschuhe benutzen

VERHALTEN IM GEFÄHRFALL

ALARMPLAN

Über uns ... 1

Referenzen 2

Impressum 3

Referenzen – Übersicht Flexibilität

Es sind gute Ideen,
die aus Gewöhnlichem Außergewöhnliches entstehen lassen!



In der traditionsreichen Firmengeschichte der

Ingenieurbüro Dipl. Ing. Gröticke und Partner GmbH

wurden immer wieder Projekte geplant und umgesetzt,
bei denen hohe Flexibilität zu beweisen war.

Nachstehend eine kleine Auswahl
dieser “Flex-Projekte”.

Hintergrund der Projektauswahl sind
teils die Planungs- und Bauvolumina,
teils die Nachweisführung dafür,
dass es sich immer lohnt, unser Büro in

**Planungsprozesse
mit hoher Projektrelevanz
einzubeziehen!**

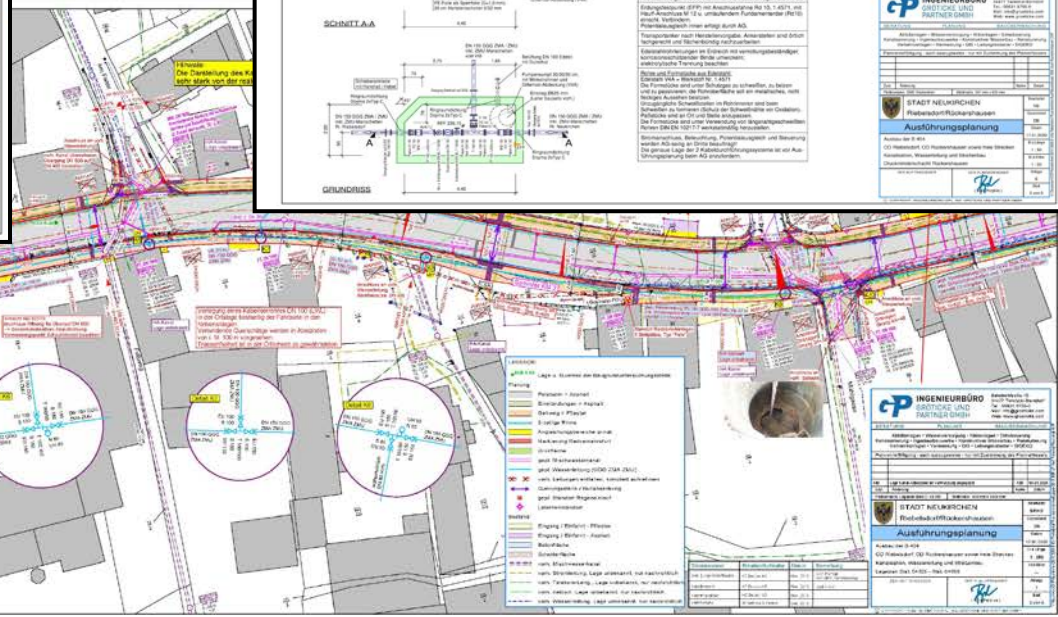
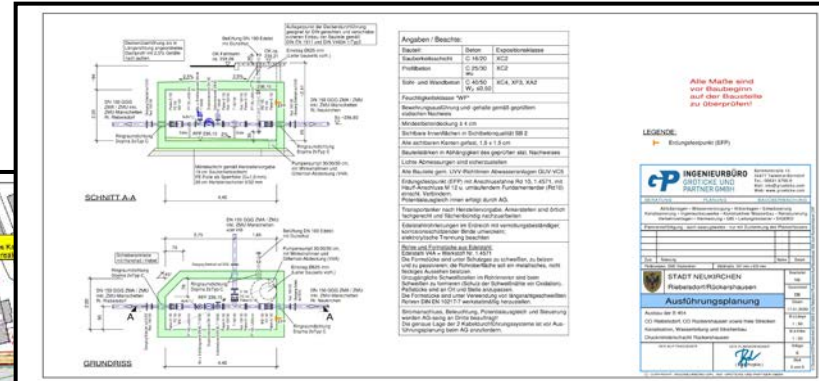
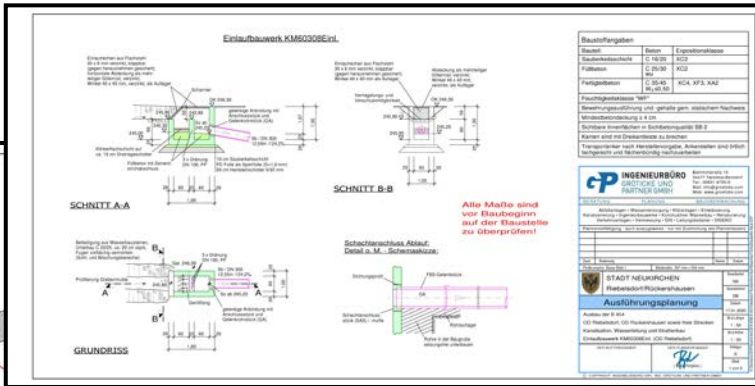
www.groeticke.com

Einzelreferenzen

Stadt Neukirchen – Ausbau der B 454, OD Riebelsdorf und Rückerhausen nebst Freistrecken



- Tief- und Straßenbauarbeiten
- Baujahr: 2020-2021
- Baukosten: ca. 8,40 Mio € netto
- Leistungen GuP:
 - Planung, Ausschreibung, örtliche Bauüberwachung, Entwurfsvermessung
- Bauleistungen (Bau-AN) – Erneuerung (auszugsweise):
 - rd. 1,6 km Kanal, DN 300-1100 nebst Anschlusskanälen
 - rd. 2,7 km Wasserleitung, DN 80-150 nebst HA-Leitungen
 - rd. 2,9 km Kabelleerrohre, DN 50
 - rd. 17.500 m² Asphaltflächen
 - rd. 7.000 m² Pflasterflächen



Über uns ... 1

Referenzen 2

Impressum 3

Einzelreferenzen

Hessen Mobil – Neubau der B 54, Ortsumgehung Rosengarten



- Planungszeitraum: Seit 04-2018
- Schätzkosten: ca. 13,00 Mio € netto
- Leistungen GuP:
 - Planung LPH 5

Skizze Abscheideranlage

Alle Bauteile gemäß VOB-Maßnahmen-Maßstabentafel 00V-V001
 Ausführung: 1. Bauabschnitt: Ortsumgehung
 Ausführung: 2. Bauabschnitt: Ortsumgehung
 Ausführung: 3. Bauabschnitt: Ortsumgehung
 Ausführung: 4. Bauabschnitt: Ortsumgehung
 Ausführung: 5. Bauabschnitt: Ortsumgehung
 Ausführung: 6. Bauabschnitt: Ortsumgehung
 Ausführung: 7. Bauabschnitt: Ortsumgehung
 Ausführung: 8. Bauabschnitt: Ortsumgehung
 Ausführung: 9. Bauabschnitt: Ortsumgehung
 Ausführung: 10. Bauabschnitt: Ortsumgehung
 Ausführung: 11. Bauabschnitt: Ortsumgehung
 Ausführung: 12. Bauabschnitt: Ortsumgehung
 Ausführung: 13. Bauabschnitt: Ortsumgehung
 Ausführung: 14. Bauabschnitt: Ortsumgehung
 Ausführung: 15. Bauabschnitt: Ortsumgehung
 Ausführung: 16. Bauabschnitt: Ortsumgehung
 Ausführung: 17. Bauabschnitt: Ortsumgehung
 Ausführung: 18. Bauabschnitt: Ortsumgehung
 Ausführung: 19. Bauabschnitt: Ortsumgehung
 Ausführung: 20. Bauabschnitt: Ortsumgehung
 Ausführung: 21. Bauabschnitt: Ortsumgehung
 Ausführung: 22. Bauabschnitt: Ortsumgehung
 Ausführung: 23. Bauabschnitt: Ortsumgehung
 Ausführung: 24. Bauabschnitt: Ortsumgehung
 Ausführung: 25. Bauabschnitt: Ortsumgehung
 Ausführung: 26. Bauabschnitt: Ortsumgehung
 Ausführung: 27. Bauabschnitt: Ortsumgehung
 Ausführung: 28. Bauabschnitt: Ortsumgehung
 Ausführung: 29. Bauabschnitt: Ortsumgehung
 Ausführung: 30. Bauabschnitt: Ortsumgehung
 Ausführung: 31. Bauabschnitt: Ortsumgehung
 Ausführung: 32. Bauabschnitt: Ortsumgehung
 Ausführung: 33. Bauabschnitt: Ortsumgehung
 Ausführung: 34. Bauabschnitt: Ortsumgehung
 Ausführung: 35. Bauabschnitt: Ortsumgehung
 Ausführung: 36. Bauabschnitt: Ortsumgehung
 Ausführung: 37. Bauabschnitt: Ortsumgehung
 Ausführung: 38. Bauabschnitt: Ortsumgehung
 Ausführung: 39. Bauabschnitt: Ortsumgehung
 Ausführung: 40. Bauabschnitt: Ortsumgehung
 Ausführung: 41. Bauabschnitt: Ortsumgehung
 Ausführung: 42. Bauabschnitt: Ortsumgehung
 Ausführung: 43. Bauabschnitt: Ortsumgehung
 Ausführung: 44. Bauabschnitt: Ortsumgehung
 Ausführung: 45. Bauabschnitt: Ortsumgehung
 Ausführung: 46. Bauabschnitt: Ortsumgehung
 Ausführung: 47. Bauabschnitt: Ortsumgehung
 Ausführung: 48. Bauabschnitt: Ortsumgehung
 Ausführung: 49. Bauabschnitt: Ortsumgehung
 Ausführung: 50. Bauabschnitt: Ortsumgehung
 Ausführung: 51. Bauabschnitt: Ortsumgehung
 Ausführung: 52. Bauabschnitt: Ortsumgehung
 Ausführung: 53. Bauabschnitt: Ortsumgehung
 Ausführung: 54. Bauabschnitt: Ortsumgehung
 Ausführung: 55. Bauabschnitt: Ortsumgehung
 Ausführung: 56. Bauabschnitt: Ortsumgehung
 Ausführung: 57. Bauabschnitt: Ortsumgehung
 Ausführung: 58. Bauabschnitt: Ortsumgehung
 Ausführung: 59. Bauabschnitt: Ortsumgehung
 Ausführung: 60. Bauabschnitt: Ortsumgehung
 Ausführung: 61. Bauabschnitt: Ortsumgehung
 Ausführung: 62. Bauabschnitt: Ortsumgehung
 Ausführung: 63. Bauabschnitt: Ortsumgehung
 Ausführung: 64. Bauabschnitt: Ortsumgehung
 Ausführung: 65. Bauabschnitt: Ortsumgehung
 Ausführung: 66. Bauabschnitt: Ortsumgehung
 Ausführung: 67. Bauabschnitt: Ortsumgehung
 Ausführung: 68. Bauabschnitt: Ortsumgehung
 Ausführung: 69. Bauabschnitt: Ortsumgehung
 Ausführung: 70. Bauabschnitt: Ortsumgehung
 Ausführung: 71. Bauabschnitt: Ortsumgehung
 Ausführung: 72. Bauabschnitt: Ortsumgehung
 Ausführung: 73. Bauabschnitt: Ortsumgehung
 Ausführung: 74. Bauabschnitt: Ortsumgehung
 Ausführung: 75. Bauabschnitt: Ortsumgehung
 Ausführung: 76. Bauabschnitt: Ortsumgehung
 Ausführung: 77. Bauabschnitt: Ortsumgehung
 Ausführung: 78. Bauabschnitt: Ortsumgehung
 Ausführung: 79. Bauabschnitt: Ortsumgehung
 Ausführung: 80. Bauabschnitt: Ortsumgehung
 Ausführung: 81. Bauabschnitt: Ortsumgehung
 Ausführung: 82. Bauabschnitt: Ortsumgehung
 Ausführung: 83. Bauabschnitt: Ortsumgehung
 Ausführung: 84. Bauabschnitt: Ortsumgehung
 Ausführung: 85. Bauabschnitt: Ortsumgehung
 Ausführung: 86. Bauabschnitt: Ortsumgehung
 Ausführung: 87. Bauabschnitt: Ortsumgehung
 Ausführung: 88. Bauabschnitt: Ortsumgehung
 Ausführung: 89. Bauabschnitt: Ortsumgehung
 Ausführung: 90. Bauabschnitt: Ortsumgehung
 Ausführung: 91. Bauabschnitt: Ortsumgehung
 Ausführung: 92. Bauabschnitt: Ortsumgehung
 Ausführung: 93. Bauabschnitt: Ortsumgehung
 Ausführung: 94. Bauabschnitt: Ortsumgehung
 Ausführung: 95. Bauabschnitt: Ortsumgehung
 Ausführung: 96. Bauabschnitt: Ortsumgehung
 Ausführung: 97. Bauabschnitt: Ortsumgehung
 Ausführung: 98. Bauabschnitt: Ortsumgehung
 Ausführung: 99. Bauabschnitt: Ortsumgehung
 Ausführung: 100. Bauabschnitt: Ortsumgehung

Schnitt

Grundriss

AUSFÜHRUNGSPLANUNG
 B 47 OU Rosengarten
 vom Bau-km 0+100 bis Bau-km 3+700

AUSFÜHRUNGSPLANUNG
 B 47 OU Rosengarten
 vom Bau-km 0+100 bis Bau-km 3+700

Skizze 1: Rahmendurchlass 3250 x 1250 mm
 Achse 1 - B 47 neu, Bau-km 1+015,254
 Blick in Bauabschnitt

Skizze 2: Rahmendurchlass 2750 x 1500 mm
 Achse 1 - B 47 neu, Bau-km 1+137,100
 Blick in Bauabschnitt

Skizze 3: Rahmendurchlass 3250 x 1250 mm
 Achse 1 - B 47 neu, Bau-km 2+743,700
 Blick in Bauabschnitt

AUSFÜHRUNGSPLANUNG
 B 47 OU Rosengarten
 vom Bau-km 0+100 bis Bau-km 3+700

Detail Lärmschutzwand

Strassenquerschnitt
 B47 neu RQ 26

AUSFÜHRUNGSPLANUNG
 B 47 OU Rosengarten
 vom Bau-km 0+100 bis Bau-km 3+700

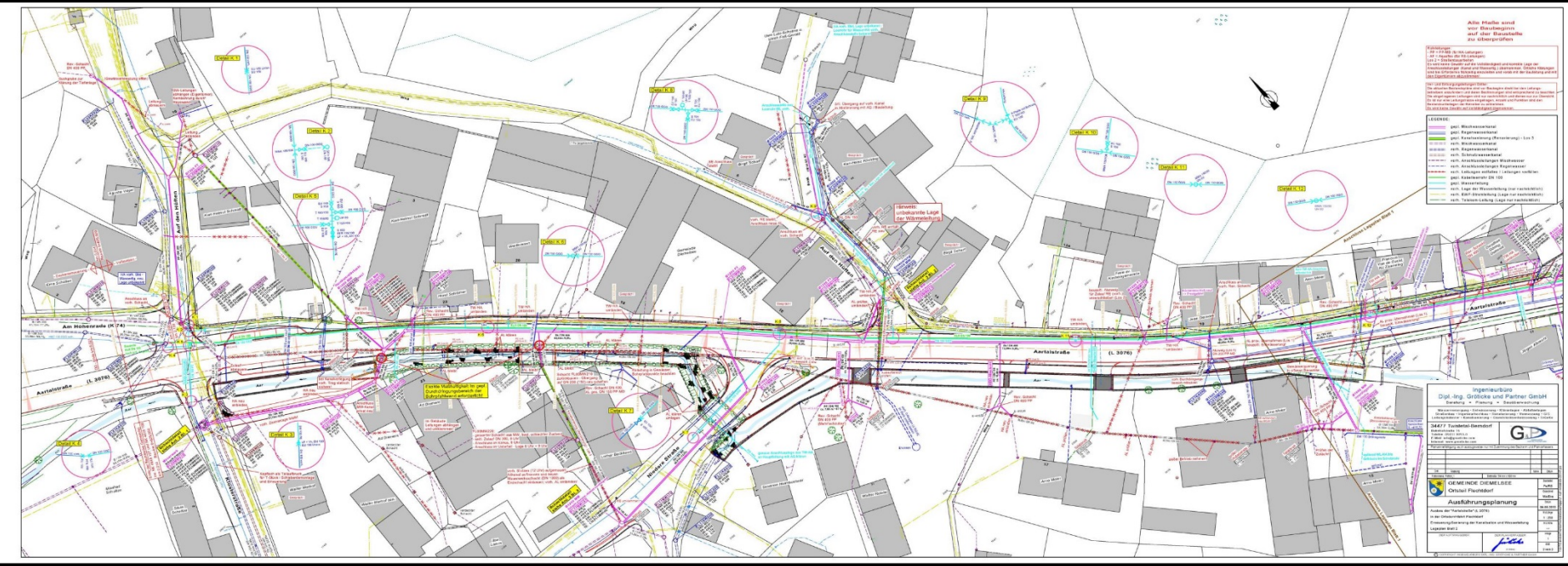
AUSFÜHRUNGSPLANUNG
 B 47 OU Rosengarten
 vom Bau-km 0+100 bis Bau-km 3+700

Einzelreferenzen

Diemelsee-Flechtdorf, Ausbau Aartalstraße L 3076 (LOS 1)



- LOS 1: Tiefbauarbeiten
- Baujahr: 2016-2017
- Baukosten: ca. 0,90 Mio € netto
- Leistungen GuP:
 - Planung, Ausschreibung, örtliche Bauüberwachung, Entwurfsvermessung
- Tiefbauleistungen (Bau-AN) – Erneuerung:
 - rd. 0,9 km Kanal, DN 200-700
 - rd. 0,4 km Kanalanschlussleitungen, DN 100-150
 - rd. 0,8 km Wasserleitung, DN 100-150
 - rd. 0,3 km Wasseranschlussleitungen, DN 25 (mit Schutzrohrverlegung)
 - Anteilige Leitungsverlegung als Pressung und im HDD-Verfahren mit diversen Gewässerquerungen

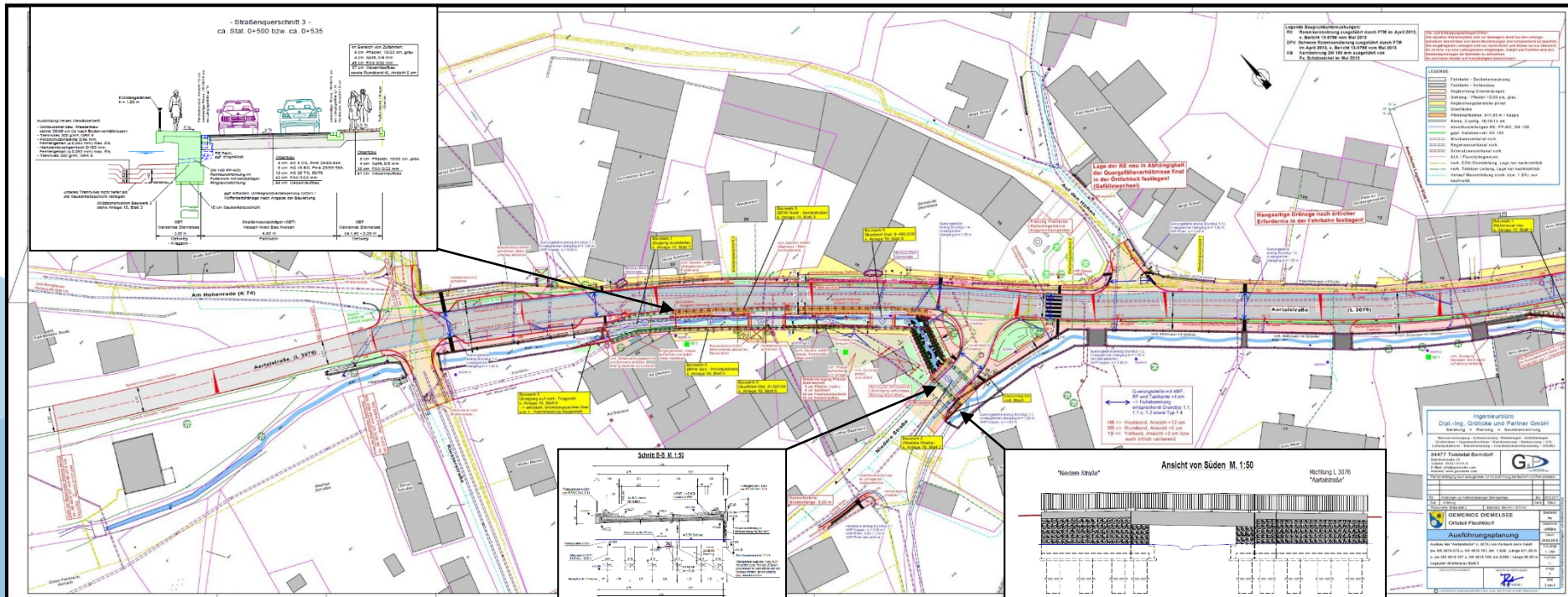


Einzelreferenzen

Diemelsee-Flehtdorf, Ausbau Aartalstraße L 3076 (LOS 2)



- LOS 2: Straßenbauarbeiten und Stützkonstruktionen
- Baujahr: 2016-2017
- Baukosten: ca. 3,20 Mio € netto
- Leistungen GuP:
 - Planung, Ausschreibung, örtliche Bauüberwachung, Entwurfsvermessung
- Bauleistungen (Bau-AN):
 - rd. 0,7 km Vollausbau mit anteiliger Deckensanierung der L 3076 im Fahrbahn- und Nebenanlagenbereich
 - rd. 0,2 km Stützbauwerke mit Bohrpfahlausbildung (bis 10 m Tiefe; als Gewässerfassungen, anteilig mit Kragarmausbildung für Gehwegausbildung oberhalb des Gewässers)
 - 5 Brückenbauwerken als Neubau zur Gewässerquerung
 - Gewässerrenaturierungsarbeiten (offener und gefasster Bereich)

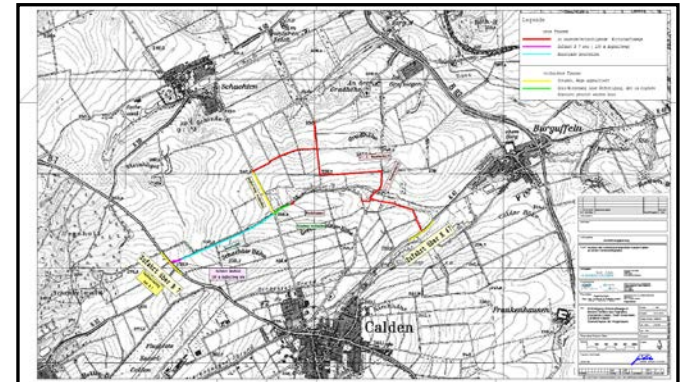
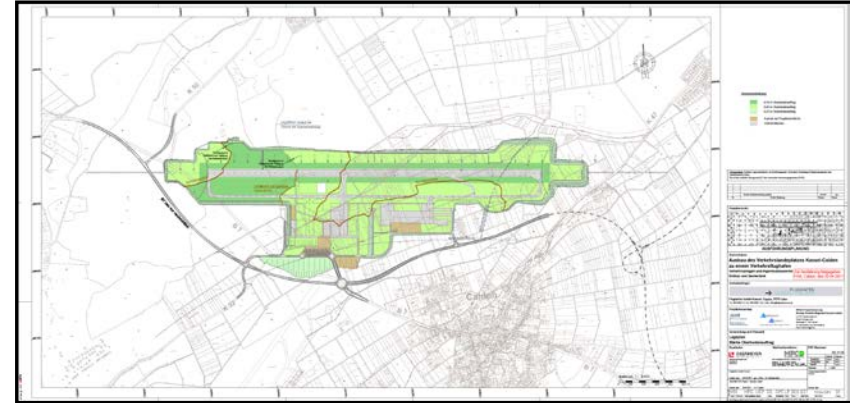


Einzelreferenzen

Flughafen Kassel-Calden (Ausbau des Verkehrslandeplatzes)



- Leistungszeitraum: 2010-2013
- Leistungen GuP:
 - Bauanträge,
 - teilweise Ausschreibung, örtliche Bauüberwachungdes Erd-/ Straßen- und Rohrleitungsbaus
- Bauleistungen:
 - Ertüchtigung Wirtschaftswege
 - Diverse Vorabmaßnahmen
 - Infopoint mit Markierungsplanung
 - Großräumiger Erdbau (Baustraßen und Baustelleneinrichtungsflächen)



Über uns ... 1

Referenzen 2

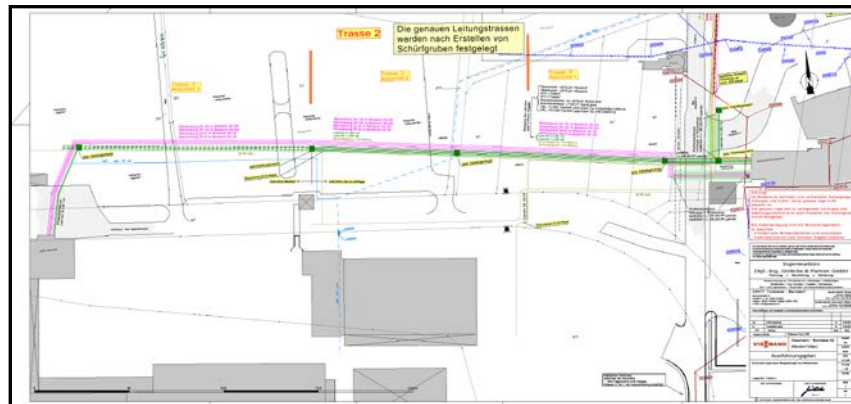
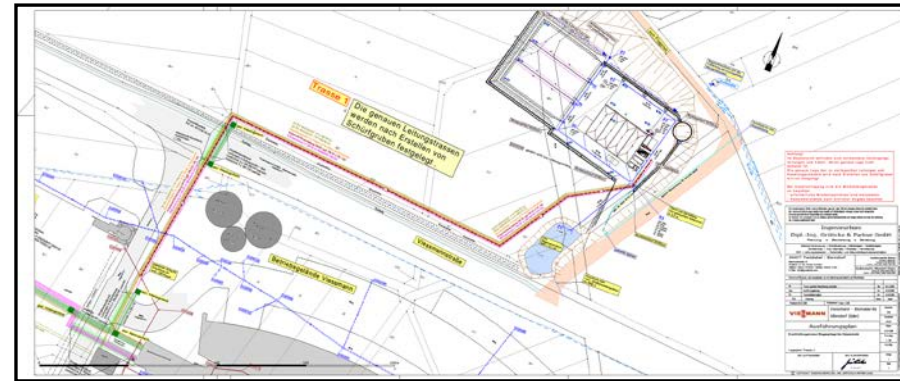
Impressum 3

Einzelreferenzen

Biogasanlage Viessmann Werke, Allendorf (Eder)



- Baujahr: 2010
- Baukosten: ca. 0,51 Mio € netto
- Leistungen GuP:
 - Planung,
 - Ausschreibung,
 - örtliche Bauüberwachung, des Erd- und Rohrleitungsbaus
- Bauleistungen (Verlegearbeiten):
 - rd. 2,3 km Fernwärmeleitung
 - rd. 3,2 km Kabelschutzrohre
 - rd. 3,7 km diverse Kabel



www.groeticke.com

Über uns ... 1

Referenzen 2

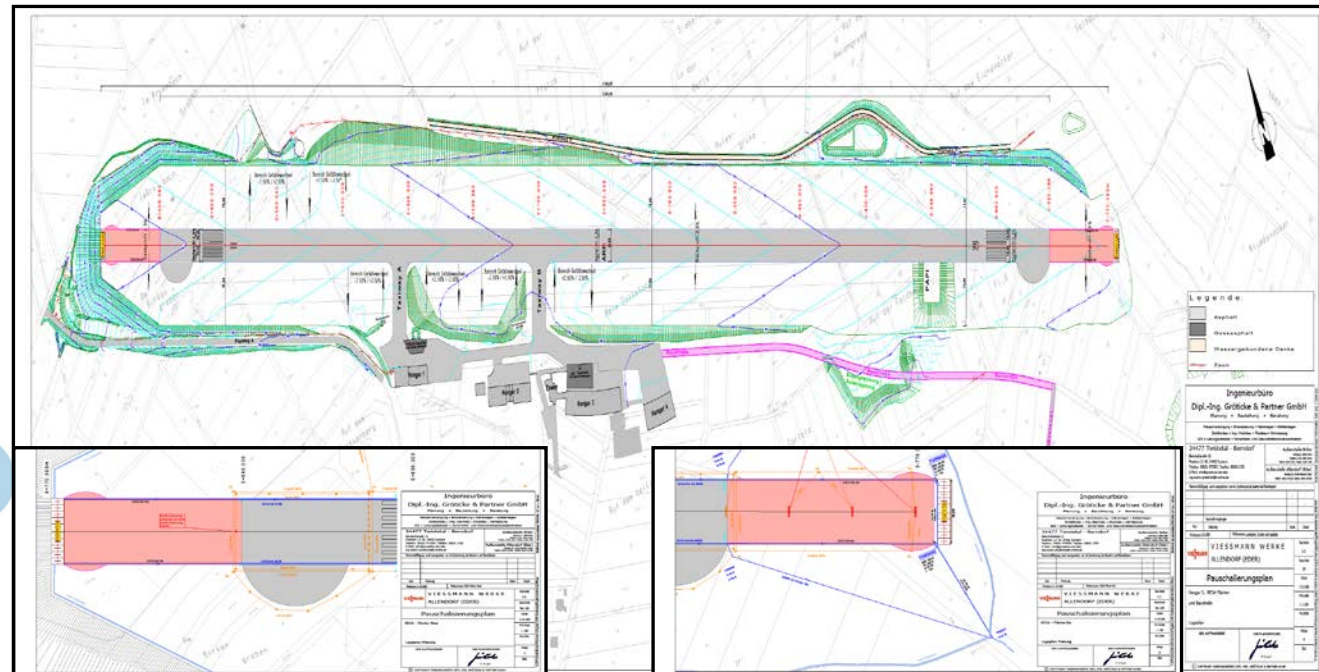
Impressum 3

Einzelreferenzen

Verkehrslandeplatz Viessmann Werke, Allendorf (Eder)
(Vorplatz Hangar 5, RESA-Flächen)



- Baujahr: 2008
 - Baukosten: ca. 0,70 Mio € netto
 - Leistungen GuP:
 - Planung,
 - Ausschreibung,
 - örtliche Bauüberwachung und
 - Abrechnung
- des Tief- und Straßenbaus



www.groeticke.com

Über uns ... 1

Einzelreferenzen

Neubau Regionallager Mitte Viessmann Werke, Allendorf (Eder)



Referenzen 2

Impressum 3

- Baujahr: 2008
- Baukosten: ca. 0,62 Mio € netto
- Leistungen GuP:
 - Planung,
 - Ausschreibung,
 - örtliche Bauüberwachung des Tief- und Straßenbaus



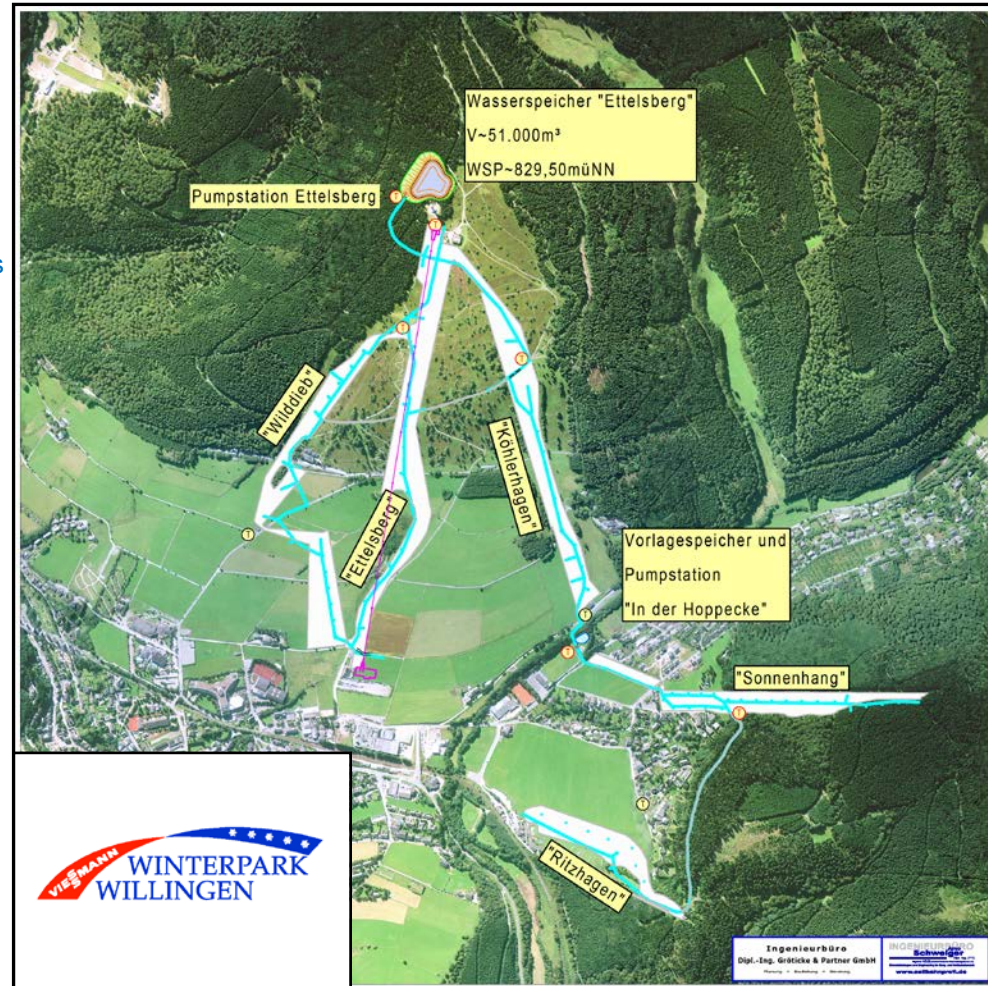
www.groeticke.com

Einzelreferenzen

Gemeinde Willingen (Upland), Viessmann Winterpark Willingen



- Baujahr: 2007-2008
- Baukosten: ca. 5,5 Mio € netto
- Leistungen GuP:
 - Machbarkeitsstudie,
 - Planung,
 - Ausschreibung,
 - örtliche Bauüberwachung des Erd- und Rohrleitungsbaus
- Bauleistungen:
 - Hochspeicherbecken: Volumen ca. 51.000 cbm
 - rd. 92 km diverse Kabel und Leitungen verlegen
 - 104 Entnahmestellen,
 - 2 Pumpstationen



Über uns ... 1

Einzelreferenzen

Ausbau Verkehrslandeplatz Viessmann Werke, Allendorf (Eder)

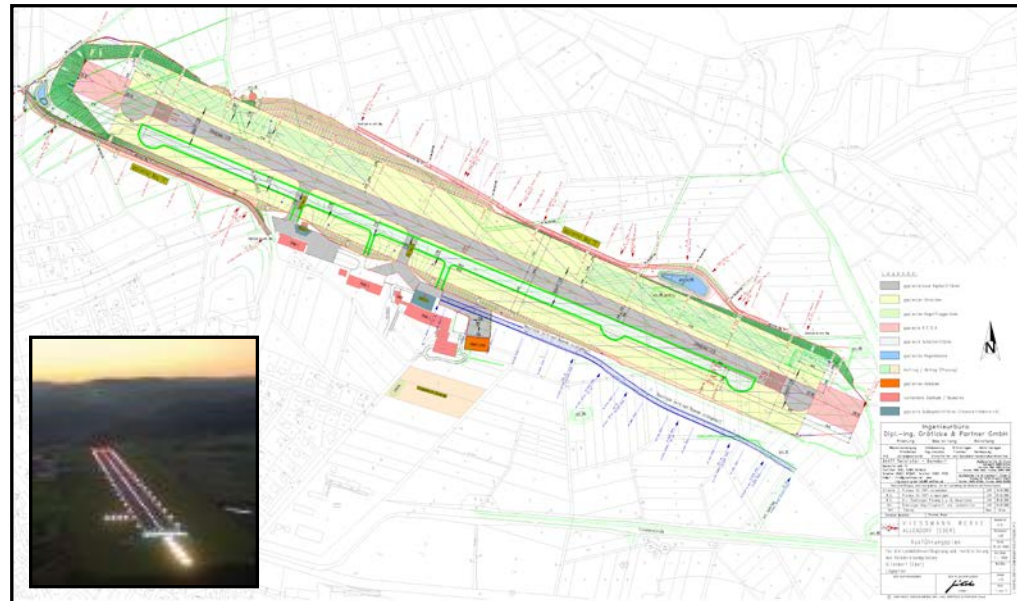


Referenzen 2

Impressum 3



- Baujahr: 2005
- Baukosten: ca. 5,52 Mio € netto
- Leistungen GuP (Generalplaner):
 - Planung (einschließlich Fachplaner),
 - Ausschreibung,
 - örtliche Bauüberwachung
- Bauleistungen:
 - rd. 450.000 cbm Erdbewegungen,
 - rd. 16,3 km Kabelschutzrohre verlegen



www.groeticke.com

Über uns ... 1

Einzelreferenzen

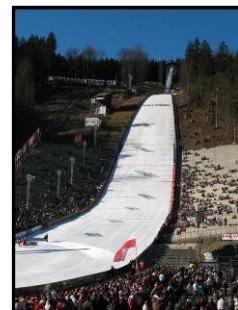
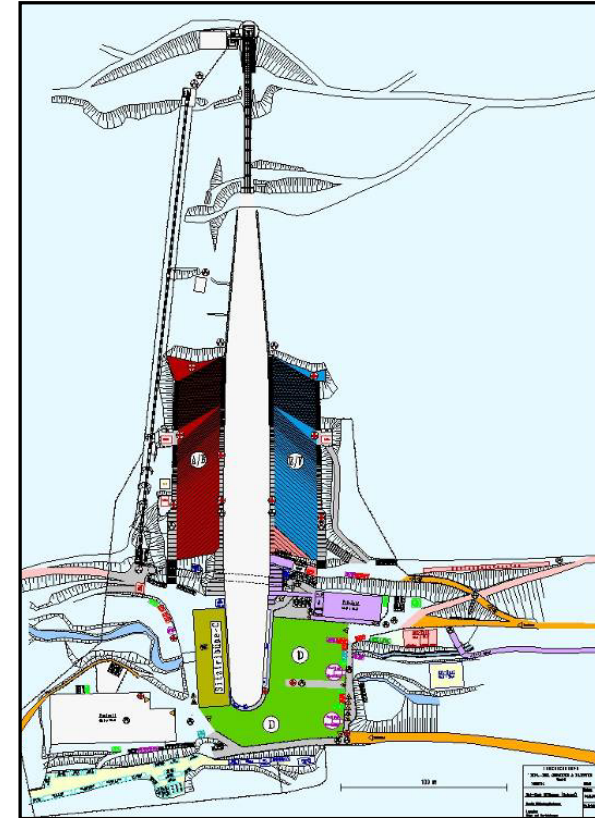
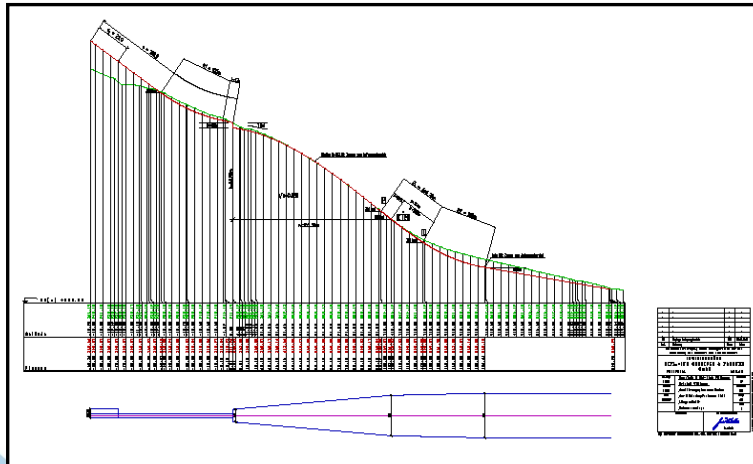


Gemeinde Willingen (Upland), Umbau Mühlenkopfschanze zur größten Skisprungschanze der Welt

Referenzen 2

Impressum 3

- Baujahr: 2000-2001
- Baukosten: ca. 2,50 Mio € netto
- Leistungen GuP:
 - Planung,
 - Ausschreibung,
 - örtliche Bauüberwachung
- des Erd- und Rohrleitungsbaus sowie Freiflächenanlagen
- Bauleistungen:
 - rd. 55.000 cbm Erdbewegungen,
 - rd. 6,0 km diverse Rohrleitungen verlegen,
 - Stehtribünen, Aufstiegshilfe mit Standseilbahn



www.groeticke.com

Über uns ... 1

Referenzen 2

Impressum 3

Impressum



Ingenieurbüro Dipl. Ing. Gröticke und Partner GmbH

34477 Twistetal-Berndorf

Bahnhofstraße 15

Tel.: 05631/9755-0

Fax: 05631/9755-812

Mail: info@groeticke.com

Geschäftsführende Gesellschafter:

Carlos Aniceto Vicente

Ralph Schmidt

Sitz der Gesellschaft: Twistetal-Berndorf

Handelsregister Amtsgericht Korbach: HRB 1192

Steuer-Nummer 26 236 20293; USt-IdNr.: DE 113075817

Mitgliedschaften:

Mitglied der Industrie- und Handelskammer, Kurfürstenstraße 9, 34117 Kassel, Reg.-Nr.: 13903632562

Mitglied im Güteschutz Kanalbau e.V.

Mitglied im Bund der Ingenieure für Wasserwirtschaft, Abfallwirtschaft und Kulturbau (BWK)

Mitglied der Deutschen Vereinigung für Wasserwirtschaft, Abwasser und Abfall e. V. (DWA)

Mitglied im Verband Beratender Ingenieure (VBI)

Mitarbeitermitgliedschaft in der Deutschen Vereinigung des Gas- und Wasserfaches e.V. (DVGW)

Mitarbeitermitgliedschaft im Verband zertifizierter Sanierungsberater für Entwässerungssysteme e.V. (VSB)

Mitarbeitermitgliedschaft im Verein Deutscher Ingenieure e.V. (VDI)

www.groeticke.com